

SELECT Screed CT

BELASTUNGSSTUFE

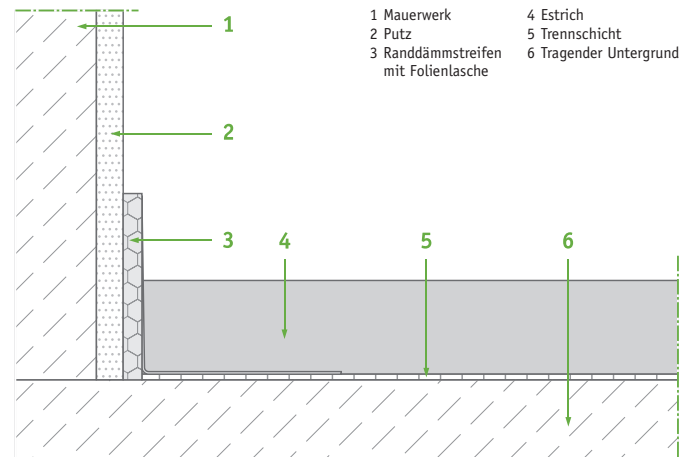


Komponenten

Art des Bodens: Zementestrich (CT)
Trennlage/Untergrund: PE-Folie

Einsatzbereiche

- Balkone
- Loggien
- Dachterrassen
- Laubengänge



Systemvarianten:

System	Gesamthöhe	Estrichscheibe
SELECT Screed CT 50	50 mm	50 mm
SELECT Screed CT 60	60 mm	60 mm
SELECT Screed CT 70	70 mm	70 mm
SELECT Screed CT 80	80 mm	80 mm

Produkteigenschaften:

• wertige Estrichscheibe in 50–80 mm Stärke	• hoher Verschleißwiderstand, gute Griffigkeit
• Festigkeitsklasse C35	• Aushärtung innerhalb von 28 Tagen*
• Estrich auf Trennlage, Maschinenglättung	• Trennlage: 0,2 mm PE-Folie

* bei entsprechender Temperatur und Belüftung

Besonderheiten:

Randdämmstreifen zur schallbrückenfreien Estrichverlegung und als Trennung zum Mauerwerk. Die zusätzliche Folienlasche bietet zuverlässigen Schutz gegen das Eindringen von Estrich in die Fugen.

Optionen:

Einsatz von Beschleunigern zur Verkürzung der Aushärtungszeit (16–18/8–10/3–4 Tage); zusätzliche Bewehrung mit AKS-Matten, Glas- oder Stahlfasern (empfohlen bei Fliesenbelegung); zusätzliche Aufwertung mit einer ca. 5 mm starken Verschleißschicht durch Hartstoffeinstreuung (empfohlen bei Lagerflächen).

Bewährter Zementestrich auf Trennlage in DIN-Qualität als preislich attraktives Einstiegsprodukt

PERFECT Screed CT Quick

BELASTUNGSSTUFE

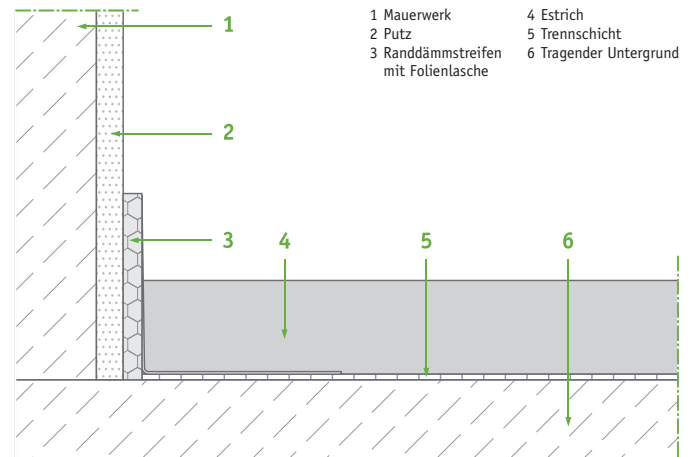


Komponenten

Art des Bodens: Zementestrich (CT)
Trennlage/Untergrund: PE-Folie

Einsatzbereiche

- Balkone
- Loggien
- Dachterrassen
- Laubengänge



Systemvarianten:

System	Gesamthöhe	Estrichscheibe
PERFECT Screed CT Quick 50	50 mm	50 mm
PERFECT Screed CT Quick 60	60 mm	60 mm
PERFECT Screed CT Quick 70	70 mm	70 mm
PERFECT Screed CT Quick 80	80 mm	80 mm

Produkteigenschaften:

• wertige Estrichscheibe in 50–80 mm Stärke	• Trennlage: 0,2 mm PE-Folie
• Festigkeitsklasse C40	• Aushärtung innerhalb von 24 Std., begehbar nach 6–10 Std.*
• Estrich auf Trennlage, Maschinenglättung	• Überarbeitung mit sämtlichen Belägen nach 48 Std. möglich (einige Beläge schon früher)
• hoher Verschleißwiderstand, gute Griffigkeit	

* bei entsprechender Temperatur und Belüftung

Besonderheiten:

Randdämmstreifen zur schallbrückenfreien Estrichverlegung und als Trennung zum Mauerwerk. Die zusätzliche Folienlasche bietet zuverlässigen Schutz gegen das Eindringen von Estrich in die Fugen.

Optionen:

Zusätzliche Bewehrung mit AKS-Matten, Glas- oder Stahlfasern (empfohlen bei Fliesenbelegung); zusätzliche Aufwertung mit einer ca. 5 mm starken Verschleißschicht durch Hartstoffeinstreuung (empfohlen bei Lagerflächen).

Bewährter, schnellaushärtender Zementestrich auf Trennlage in gehobener Qualität für hohe Ansprüche mit zusätzlicher Sicherheit für die tägliche Nutzung

GREEN Screed EP

BELASTUNGSSTUFE

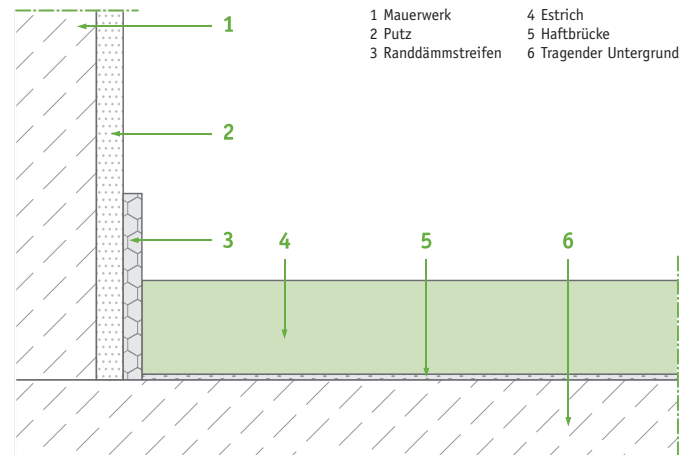


Komponenten

Art des Bodens: Epoxidharzestrich (EP)
Trennlage/Untergrund: Epoxidharz-Haftbrücke

Einsatzbereiche

- Balkone
- Loggien
- Dachterrassen
- Laubengänge
- Estrichausbesserung
- kurze Trockenzeit bzw. schnelle Belasbarkeit
- nach 18 Std. mit allen Oberbelägen zu belegen



Systemvarianten:

System	Gesamthöhe	Estrichscheibe
GREEN Screed EP 30	30 mm	30 mm
GREEN Screed EP 40	40 mm	40 mm
GREEN Screed EP 50	50 mm	50 mm
GREEN Screed EP 60	60 mm	60 mm

Produkteigenschaften:

• hochfeste „grüne“ Estrichscheibe in 30–60 mm Stärke	• gute chemische Beständigkeit
• Festigkeitsklasse 45 N/mm ²	• geringe Konstruktionshöhen möglich
• Verbundestrich	• Aushärtung innerhalb von 14–18 Std.*
• hohe Verschleißbeständigkeit, feuchtigkeitsresistent	• Untergrund: Epoxidharz-Haftbrücke
• höchste dynamische Belastung möglich	

* bei entsprechender Temperatur und Belüftung

Besonderheiten:

Untergrund geschliffen oder kugelgestrahlt, Randdämmstreifen zur schallbrückenfreien Estrichverlegung und als Trennung zum Mauerwerk, Anschlüsse an Zargen etc. mit entsprechenden Formteilen für höchste Anschlussqualität, Haftbrücke ebenfalls aus Epoxidharz für einen optimalen Haftverbund im System.

Optionen:

Im Gefälle verlegbar

Bewährter Epoxidharz-Verbundestrich in Spitzenqualität für höchste Ansprüche