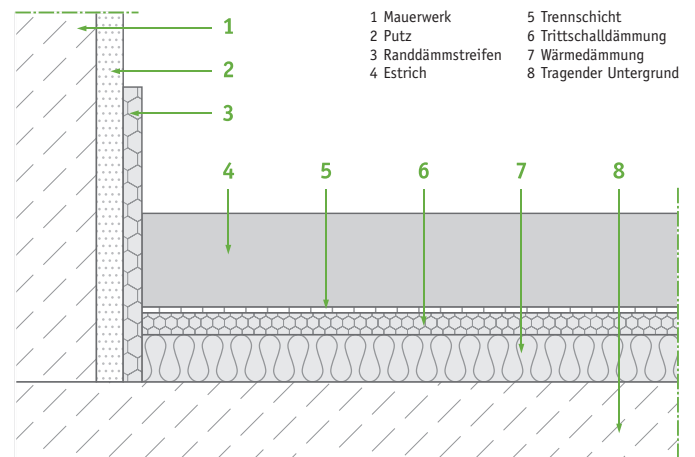


Komponenten

Estrichart:	Zementestrich (CT)
Trennlage/Untergrund:	PE-Folie
Wärmedämmung:	EPS (Polystyrol)
Trittschalldämmung:	EPS (Polystyrol)

Einsatzbereiche

- privater Wohnungsbau
- gewerblicher Bereich (eingeschränkte Nutzung)
- Außenbereiche (überdacht)
- Kellerräume
- Nasszellen
- Sauna und Feuchträume
- **nicht für Fußbodenheizung geeignet**



Systemvarianten:

System	Gesamthöhe	Estrichscheibe	Gesamthöhe Dämmung	Dämmungs-Lage(n)	Trittschall-Dämmung
SELECT CT Silence 100	100 mm	50 mm	50 mm	30/0 mm	20 mm
SELECT CT Silence 110	110 mm	50 mm	60 mm	40/0 mm	20 mm
SELECT CT Silence 120	120 mm	50 mm	70 mm	50/0 mm	20 mm
SELECT CT Silence 130	130 mm	50 mm	80 mm	60/0 mm	20 mm
SELECT CT Silence 140	140 mm	50 mm	90 mm	60/0 mm	30 mm
SELECT CT Silence 150	150 mm	50 mm	100 mm	70/0 mm	30 mm
SELECT CT Silence 160	160 mm	50 mm	110 mm	60/20 mm	30 mm
SELECT CT Silence 170	170 mm	50 mm	120 mm	60/30 mm	30 mm
SELECT CT Silence 180	180 mm	50 mm	130 mm	60/40 mm	30 mm
SELECT CT Silence 190	190 mm	50 mm	140 mm	60/50 mm	30 mm
SELECT CT Silence 200	200 mm	50 mm	150 mm	60/60 mm	30 mm
SELECT CT Silence 210	210 mm	50 mm	160 mm	60/70 mm	30 mm

Produkteigenschaften:

• DIN-gerechte Estrichscheibe in 50 mm Stärke / Festigkeitsklasse C25	• EPS-Dämmung (Polystyrol)
• schwimmende Verlegung, Maschinenglättung	• Wärmeleitgruppe (WLG): 040 / Druckfestigkeit: 100 kPa
• normaler Verschleißwiderstand, gute Griffigkeit	• EPS-Trittschalldämmung (EPS T 4000 DES sm/Polystyrol)
• Aushärtung innerhalb von 28 Tagen*	

* bei entsprechender Temperatur und Belüftung

Besonderheiten:

Randdämmstreifen zur schallbrückenfreien Estrichverlegung und als Trennung zum Mauerwerk.

Optionen:

Einsatz von Beschleunigern zur Verkürzung der Aushärtungszeit (16–18/8–10/3–4 Tage); zusätzliche Bewehrung mit AKS-Matten, Glas- oder Stahlfasern (empfohlen bei Fliesenbelegung).

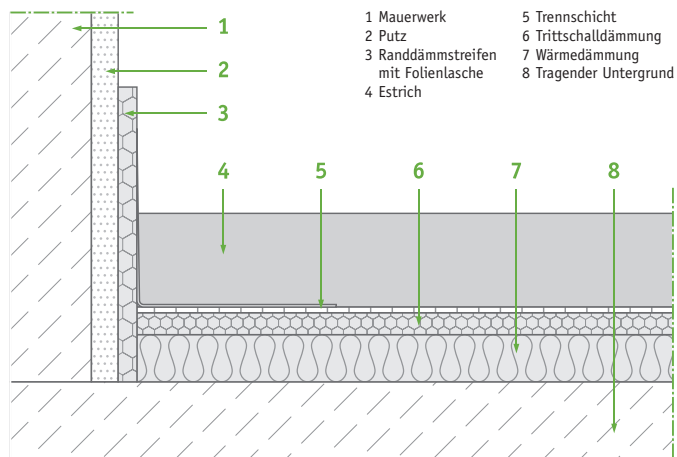
Bewährter, trittschalldämmter Zementestrich in DIN-Qualität als preislich attraktives Einstiegsprodukt

Komponenten

Estrichart:	Zementestrich (CT)
Trennlage/Untergrund:	PE-Folie
Wärmedämmung:	EPS (Polystyrol)
Trittschalldämmung:	EPS (Polystyrol)

Einsatzbereiche

- gehobener Wohnungsbau
- Verwaltungsbau
- Industriebau
- Nasszellen
- Sauna und Feuchträume



Systemvarianten:

System	Gesamthöhe	Estrichscheibe	Gesamthöhe Dämmung	Dämmungs-Lage(n)	Trittschall-Dämmung
PERFECT CT Silence 100	100 mm	60 mm	40 mm	20/0 mm	20 mm
PERFECT CT Silence 110	110 mm	60 mm	50 mm	30/0 mm	20 mm
PERFECT CT Silence 120	120 mm	60 mm	60 mm	40/0 mm	20 mm
PERFECT CT Silence 130	130 mm	60 mm	70 mm	50/0 mm	20 mm
PERFECT CT Silence 140	140 mm	60 mm	80 mm	50/0 mm	30 mm
PERFECT CT Silence 150	150 mm	60 mm	90 mm	60/0 mm	30 mm
PERFECT CT Silence 160	160 mm	60 mm	100 mm	70/0 mm	30 mm
PERFECT CT Silence 170	170 mm	60 mm	110 mm	60/20 mm	30 mm
PERFECT CT Silence 180	180 mm	60 mm	120 mm	60/30 mm	30 mm
PERFECT CT Silence 190	190 mm	60 mm	130 mm	60/40 mm	30 mm
PERFECT CT Silence 200	200 mm	60 mm	140 mm	60/50 mm	30 mm
PERFECT CT Silence 210	210 mm	60 mm	150 mm	60/60 mm	30 mm

Produkteigenschaften:

• wertige Estrichscheibe in 60 mm Stärke / Festigkeitsklasse C35	• EPS-Dämmung (Polystyrol)
• schwimmende Verlegung, Maschinenglättung	• Wärmeleitgruppe (WLG): 035 / Druckfestigkeit: 100 kPa
• hoher Verschleißwiderstand, gute Griffigkeit	• EPS-Trittschalldämmung (EPS T 5000 DES sg/Polystyrol)
• Aushärtung innerhalb von 28 Tagen*	

* bei entsprechender Temperatur und Belüftung

Besonderheiten:

Randdämmstreifen zur schallbrückenfreien Estrichverlegung und als Trennung zum Mauerwerk. Die zusätzliche Folienlasche bietet zuverlässigen Schutz gegen das Eindringen von Estrich in die Fugen.

Optionen:

Einsatz von Beschleunigern zur Verkürzung der Aushärtungszeit (16–18/8–10/3–4 Tage); zusätzliche Bewehrung mit AKS-Matten, Glas- oder Stahlfasern (empfohlen bei Fliesenbelegung).

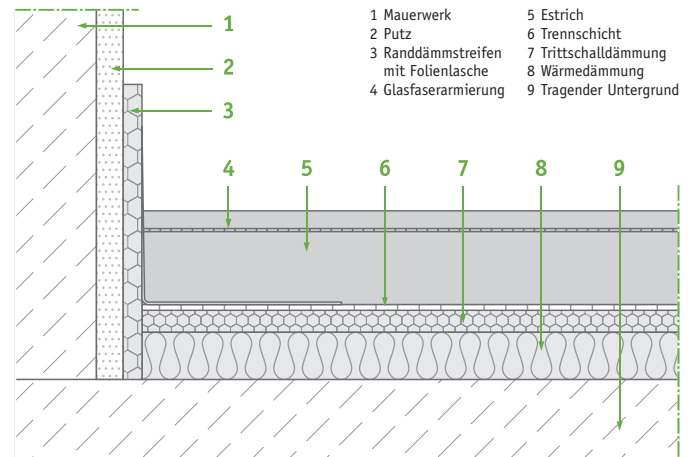
Bewährter, trittschalldämmter Zementestrich in gehobener Qualität für hohe Ansprüche und zusätzliche Sicherheit für die tägliche Nutzung

Komponenten

Estrichart:	Zementestrich (CT)
Trennlage/Untergrund:	PE-Folie
Wärmedämmung:	PUR (Polyurethan)
Trittschalldämmung:	Steinwolle

Einsatzbereiche

- anspruchsvoller Wohnungsbau
- hochwertiger Gewerbebau
- immer dann, wenn der Estrich eine solide, qualitativ hochwertige Basis für einen bis ins Detail perfekten Boden sein soll



Systemvarianten:

System	Gesamthöhe	Estrichscheibe	Gesamthöhe Dämmung	Dämmungs-Lage(n)	Trittschall-Dämmung
GREEN CT Silence 100	100 mm	60 mm	40 mm	20/0 mm	20 mm
GREEN CT Silence 110	110 mm	60 mm	50 mm	30/0 mm	20 mm
GREEN CT Silence 120	120 mm	60 mm	60 mm	40/0 mm	20 mm
GREEN CT Silence 130	130 mm	60 mm	70 mm	50/0 mm	20 mm
GREEN CT Silence 140	140 mm	60 mm	80 mm	50/0 mm	30 mm
GREEN CT Silence 150	150 mm	60 mm	90 mm	60/0 mm	30 mm
GREEN CT Silence 160	160 mm	60 mm	100 mm	70/0 mm	30 mm
GREEN CT Silence 170	170 mm	60 mm	110 mm	60/20 mm	30 mm
GREEN CT Silence 180	180 mm	60 mm	120 mm	60/30 mm	30 mm
GREEN CT Silence 190	190 mm	60 mm	130 mm	60/40 mm	30 mm
GREEN CT Silence 200	200 mm	60 mm	140 mm	60/50 mm	30 mm
GREEN CT Silence 210	210 mm	60 mm	150 mm	60/60 mm	30 mm

Produkteigenschaften:

• hochwertige Estrichscheibe in 60 mm Stärke / Festigkeitsklasse C35	• Aushärtung innerhalb von 28 Tagen*
• zusätzliche Glasfaserarmierung	• hochwertige PUR-Dämmung (Base Line MG/Polyurethan)
• schwimmende Verlegung, Maschinenglättung	• Wärmeleitgruppe (WLG): 028
• sehr hoher Verschleißwiderstand, gute Griffigkeit	• hochwertige Trittschalldämmung (Floorrock TE/Steinwolle)

* bei entsprechender Temperatur und Belüftung

Besonderheiten:

Randdämmstreifen zur schallbrückenfreien Estrichverlegung und als Trennung zum Mauerwerk. Die zusätzliche Folienlasche bietet zuverlässigen Schutz gegen das Eindringen von Estrich in die Fugen. Dämmung in High-End-Qualität, höchste Trittschalldämmwerte, Anschlüsse an Zargen etc. mit entsprechenden Formteilen für höchste Anschlussqualität, Versatzisen in allen Schwindfugenbereichen.

Optionen:

Einsatz von Beschleunigern zur Verkürzung der Aushärtungszeit (16–18/8–10/3–4 Tage).

Bewährter, trittschalldämmter Zementestrich in Spitzenqualität für höchste Ansprüche