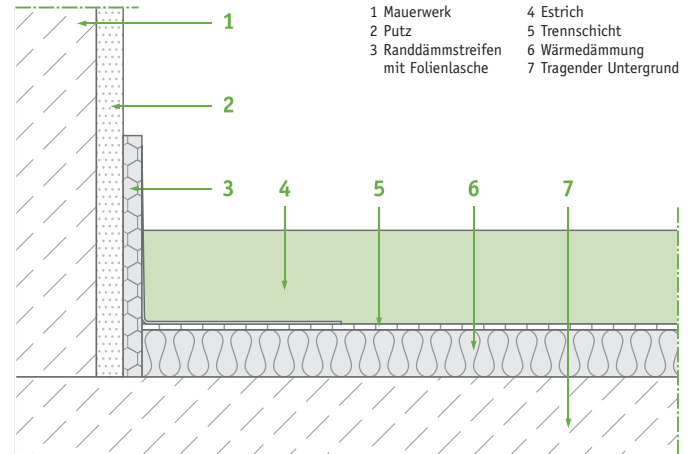


### Komponenten

Estrichart: Epoxidharzestrich (EP)  
 Trennlage/Untergrund: PE-Folie  
 Wärmedämmung: PUR (Polyurethan)

### Einsatzbereiche

- gewerblicher Bereich
- Verwaltungsbau
- Industriebau
- Maschinenfundamente
- Estrichausbesserung
- kurze Trockenzeit bzw. schnelle Belastbarkeit
- nach 18 Std. mit allen Oberbelägen zu belegen



### Systemvarianten:

System	Gesamthöhe	Estrichscheibe	Gesamthöhe Dämmung	Dämmungs-Lage(n)	Trittschall-Dämmung
GREEN EP Strong 50	50 mm	30 mm	20 mm	20/0 mm	-
GREEN EP Strong 60	60 mm	30 mm	30 mm	30/0 mm	-
GREEN EP Strong 70	70 mm	30 mm	40 mm	40/0 mm	-
GREEN EP Strong 50	50 mm	40 mm	10 mm	10/0 mm	-
GREEN EP Strong 60	60 mm	40 mm	20 mm	20/0 mm	-
GREEN EP Strong 70	70 mm	40 mm	30 mm	30/0 mm	-

### Produkteigenschaften:

• hochfeste „grüne“ Estrichscheibe in 30–40 mm Stärke	• gute chemische Beständigkeit
• Festigkeitsklasse 55 N/mm <sup>2</sup>	• geringe Konstruktionshöhen möglich
• schwimmende Verlegung	• Aushärtung innerhalb von 14–18 Std.*
• hohe Verschleißbeständigkeit, feuchtigkeitsresistent	• hochwertige PUR-Dämmung (Base Line MG/Polyurethan) Wärmeleitgruppe (WLG): 028 / Druckfestigkeit: 200 kPa
• hohe dynamische Belastung	

\* bei entsprechender Temperatur und Belüftung

### Besonderheiten:

Randdämmstreifen zur schallbrückenfreien Estrichverlegung und als Trennung zum Mauerwerk. Die zusätzliche Folienlasche bietet zuverlässigen Schutz gegen das Eindringen von Estrich in die Fugen. Dämmung in High-End-Qualität, Anschlüsse an Zargen etc. mit entsprechenden Formteilen für höchste Anschlussqualität, Versatzeisen in allen Schwindfugenbereichen.

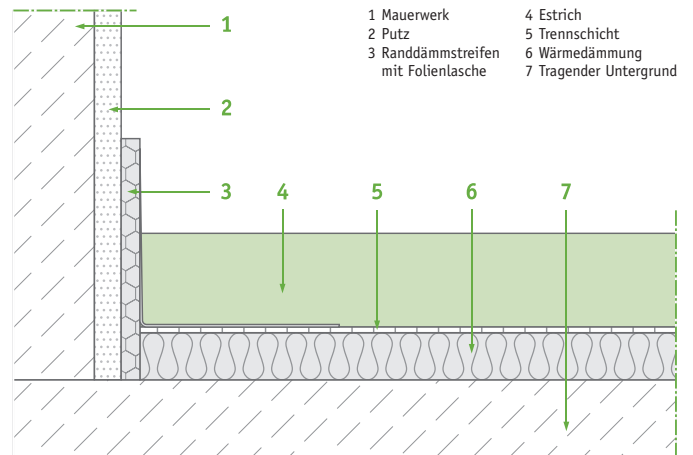
Bewährter, belastbarer Epoxidharzestrich in Spitzenqualität für höchste Ansprüche

### Komponenten

Estrichart: Epoxidharzestrich (EP)  
 Trennlage/Untergrund: PE-Folie  
 Wärmedämmung: PUR (Polyurethan)

### Einsatzbereiche

- gewerblicher Bereich
- Verwaltungsbau
- Industriebau
- Maschinenfundamente
- Estrichausbesserung
- kurze Trockenzeit bzw. schnelle Belastbarkeit
- nach 18 Std. mit allen Oberbelägen zu belegen



### Systemvarianten:

System	Gesamthöhe	Estrichscheibe	Gesamthöhe Dämmung	Dämmungs-Lage(n)	Trittschall-Dämmung
GREEN EP Strong 60	60 mm	50 mm	10 mm	10/0 mm	-
GREEN EP Strong 70	70 mm	50 mm	20 mm	20/0 mm	-
GREEN EP Strong 80	80 mm	50 mm	30 mm	30/0 mm	-
GREEN EP Strong 70	70 mm	60 mm	10 mm	10/0 mm	-
GREEN EP Strong 80	80 mm	60 mm	20 mm	20/0 mm	-
GREEN EP Strong 90	90 mm	60 mm	30 mm	30/0 mm	-

### Produkteigenschaften:

• hochfeste „grüne“ Estrichscheibe in 50–60 mm Stärke	• gute chemische Beständigkeit
• Festigkeitsklasse 55 N/mm <sup>2</sup>	• geringe Konstruktionshöhen möglich
• schwimmende Verlegung	• Aushärtung innerhalb von 14–18 Std.*
• hohe Verschleißbeständigkeit, feuchtigkeitsresistent	• hochwertige PUR-Dämmung (Base Line MG/Polyurethan) Wärmeleitgruppe (WLG): 028 / Druckfestigkeit: 200 kPa
• hohe dynamische Belastung	

\* bei entsprechender Temperatur und Belüftung

### Besonderheiten:

Randdämmstreifen zur schallbrückenfreien Estrichverlegung und als Trennung zum Mauerwerk. Die zusätzliche Folienlasche bietet zuverlässigen Schutz gegen das Eindringen von Estrich in die Fugen. Dämmung in High-End-Qualität, Anschlüsse an Zargen etc. mit entsprechenden Formteilen für höchste Anschlussqualität, Versatzeisen in allen Schwindfugenbereichen.

Bewährter, belastbarer Epoxidharzestrich in Spitzenqualität für höchste Ansprüche