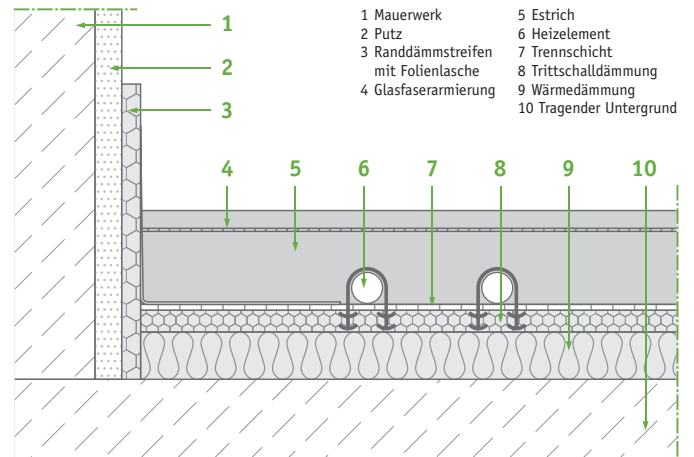


Komponenten

Estrichart: Zementestrich (CT)
 Trennlage/Untergrund: PE-Folie
 Wärmedämmung: PUR (Polyurethan)

Einsatzbereiche

- anspruchsvoller Wohnungsbau
- hochwertiger Gewerbebau
- immer dann, wenn der Estrich eine solide, qualitativ hochwertige Basis für einen bis ins Detail perfekten Boden sein soll



Systemvarianten:

System	Gesamthöhe	Estrichscheibe	Gesamthöhe Dämmung	Dämmungs-Lage(n)	Trittschall-Dämmung
GREEN CT Heat Silence 100	100 mm	70 mm	30 mm	20/0 mm	10 mm
GREEN CT Heat Silence 110	110 mm	70 mm	40 mm	20/0 mm	20 mm
GREEN CT Heat Silence 120	120 mm	70 mm	50 mm	30/0 mm	20 mm
GREEN CT Heat Silence 130	130 mm	70 mm	60 mm	40/0 mm	20 mm
GREEN CT Heat Silence 140	140 mm	70 mm	70 mm	50/0 mm	20 mm
GREEN CT Heat Silence 150	150 mm	70 mm	80 mm	50/0 mm	30 mm
GREEN CT Heat Silence 160	160 mm	70 mm	90 mm	60/0 mm	30 mm
GREEN CT Heat Silence 170	170 mm	70 mm	100 mm	70/0 mm	30 mm
GREEN CT Heat Silence 180	180 mm	70 mm	110 mm	60/20 mm	30 mm
GREEN CT Heat Silence 190	190 mm	70 mm	120 mm	60/30 mm	30 mm
GREEN CT Heat Silence 200	200 mm	70 mm	130 mm	60/40 mm	30 mm
GREEN CT Heat Silence 210	210 mm	70 mm	140 mm	60/50 mm	30 mm

Produkteigenschaften:

• hochwertige Estrichscheibe in 70 mm Stärke / Festigkeitsklasse C35	• Aushärtung innerhalb von 28 Tagen*
• zusätzliche Glasfaserarmierung	• hochwertige PUR-Dämmung (Base Line MG/Polyurethan)
• schwimmende Verlegung, Maschinenglättung	• Wärmeleitgruppe (WLG): 028
• sehr hoher Verschleißwiderstand, gute Griffigkeit	• hochwertige Trittschalldämmung (Floorrock TE/Steinwolle/WLG 035)

* bei entsprechender Temperatur und Belüftung

Besonderheiten:

Randdämmstreifen zur schallbrückenfreien Estrichverlegung und als Trennung zum Mauerwerk. Die zusätzliche Folienlasche bietet zuverlässigen Schutz gegen das Eindringen von Estrich in die Fugen. Dämmung in High-End-Qualität, Anschlüsse an Zargen etc. mit entsprechenden Formteilen für höchste Anschlussqualität.

Optionen:

Einsatz von Beschleunigern zur Verkürzung der Aushärtungszeit (16–18/8–10/3–4 Tage); zusätzliche Bewehrung mit AKS-Matten, Glas- oder Stahlfasern (empfohlen bei Fliesenbelegung).

Bewährter, trittschallgedämmter Zementestrich mit Fußbodenheizung in Spitzenqualität für höchste Ansprüche