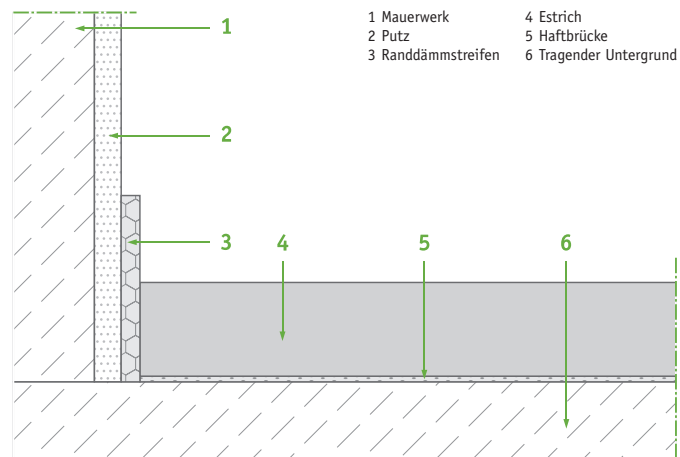


Komponenten

Estrichart: Zementestrich (CT)
Trennlage/Untergrund: Zementäre Haftbrücke

Einsatzbereiche

- Nutzzräume ohne Dämmung
- Kellerräume
- Garagen
- Lagerräume
- Produktionsflächen



Systemvarianten:

System	Gesamthöhe	Estrichscheibe	Gesamthöhe Dämmung	Dämmungs-Lage(n)	Trittschall-Dämmung
SELECT CT VB F 40	40 mm	40 mm	-	-	-
SELECT CT VB F 50	50 mm	50 mm	-	-	-
SELECT CT VB F 60	60 mm	60 mm	-	-	-
SELECT CT VB F 70	70 mm	70 mm	-	-	-
SELECT CT VB F 80	80 mm	80 mm	-	-	-

Produkteigenschaften:

• DIN-gerechte Estrichscheibe in 40–80 mm Stärke	• normaler Verschleißwiderstand, gute Griffigkeit
• Festigkeitsklasse C25	• Aushärtung innerhalb von 28 Tagen*
• Verbundestrich, Maschinenglättung	• Untergrund: zementäre Haftbrücke

* bei entsprechender Temperatur und Belüftung

Besonderheiten:

Untergrund gefräst, Randdämmstreifen zur schallbrückenfreien Estrichverlegung und als Trennung zum Mauerwerk.

Optionen:

Einsatz von Beschleunigern zur Verkürzung der Aushärtungszeit (16–18/8–10/3–4 Tage); zusätzliche Bewehrung mit AKS-Matten, Glas- oder Stahlfasern (empfohlen bei Fliesenbelegung); zusätzliche Aufwertung mit einer ca. 5 mm starken Verschleißschicht durch Hartstoffeinstreuung (empfohlen bei Lagerflächen).

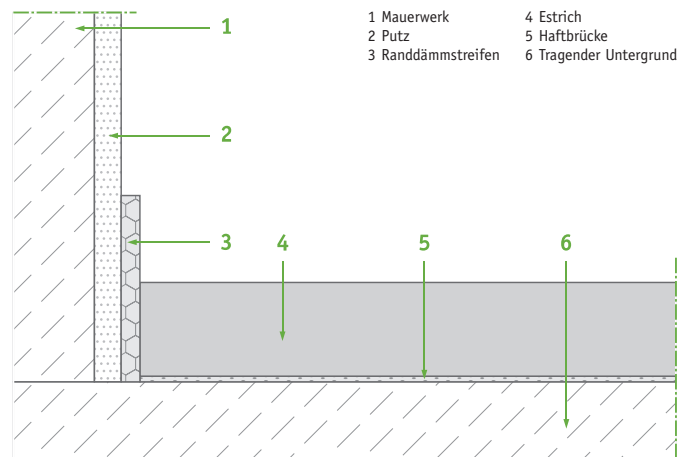
Bewährter Zement-Verbundestrich in DIN-Qualität als preislich attraktives Einstiegsprodukt

Komponenten

Estrichart: Zementestrich (CT)
Trennlage/Untergrund: Epoxidharz-Haftbrücke

Einsatzbereiche

- Nutzzräume ohne Dämmung
- Kellerräume
- Garagen
- Lagerräume
- Produktionsflächen



Systemvarianten:

System	Gesamthöhe	Estrichscheibe	Gesamthöhe Dämmung	Dämmungs-Lage(n)	Trittschall-Dämmung
PERFECT CT VB F 40	40 mm	40 mm	-	-	-
PERFECT CT VB F 50	50 mm	50 mm	-	-	-
PERFECT CT VB F 60	60 mm	60 mm	-	-	-
PERFECT CT VB F 70	70 mm	70 mm	-	-	-
PERFECT CT VB F 80	80 mm	80 mm	-	-	-

Produkteigenschaften:

• wertige Estrichscheibe in 40–80 mm Stärke	• hoher Verschleißwiderstand, gute Griffigkeit
• Festigkeitsklasse C35	• Aushärtung innerhalb von 28 Tagen*
• Verbundestrich, Maschinenglättung	• Untergrund: Epoxidharz-Haftbrücke

* bei entsprechender Temperatur und Belüftung

Besonderheiten:

Untergrund gefräst, Randdämmstreifen zur schallbrückenfreien Estrichverlegung und als Trennung zum Mauerwerk.

Optionen:

Einsatz von Beschleunigern zur Verkürzung der Aushärtungszeit (16–18/8–10/3–4 Tage); zusätzliche Bewehrung mit AKS-Matten, Glas- oder Stahlfasern (empfohlen bei Fliesenbelegung); zusätzliche Aufwertung mit einer ca. 5 mm starken Verschleißschicht durch Hartstoffeinstreuung (empfohlen bei Lagerflächen).

Bewährter Zement-Verbundestrich in gehobener Qualität für hohe Ansprüche und zusätzliche Sicherheit für die tägliche Nutzung