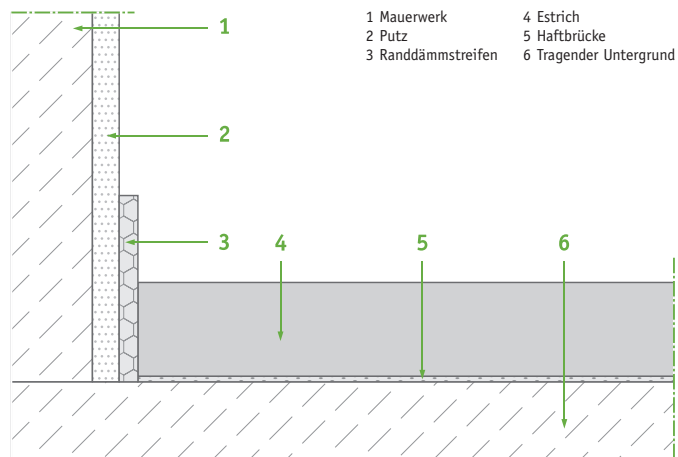


#### Komponenten

Estrichart: Zementestrich (CT)  
Trennlage/Untergrund: Zementäre Haftbrücke

#### Einsatzbereiche

- Nutzzräume ohne Dämmung
- Kellerräume
- Garagen
- Lagerräume
- Produktionsflächen



#### Systemvarianten:

| System            | Gesamthöhe | Estrichscheibe | Gesamthöhe Dämmung | Dämmungs-Lage(n) | Trittschall-Dämmung |
|-------------------|------------|----------------|--------------------|------------------|---------------------|
| SELECT CT VB S 40 | 40 mm      | 40 mm          | -                  | -                | -                   |
| SELECT CT VB S 50 | 50 mm      | 50 mm          | -                  | -                | -                   |
| SELECT CT VB S 60 | 60 mm      | 60 mm          | -                  | -                | -                   |
| SELECT CT VB S 70 | 70 mm      | 70 mm          | -                  | -                | -                   |
| SELECT CT VB S 80 | 80 mm      | 80 mm          | -                  | -                | -                   |

#### Produkteigenschaften:

|  |   |
|--|---|
| • DIN-gerechte Estrichscheibe in 40–80 mm Stärke | • normaler Verschleißwiderstand, gute Griffigkeit |
| • Festigkeitsklasse C25                          | • Aushärtung innerhalb von 28 Tagen*              |
| • Verbundestrich, Maschinenglättung              | • Untergrund: zementäre Haftbrücke                |

\* bei entsprechender Temperatur und Belüftung

#### Besonderheiten:

Untergrund geschliffen oder kugelgestrahlt, Randdämmstreifen zur schallbrückenfreien Estrichverlegung und als Trennung zum Mauerwerk.

#### Optionen:

Einsatz von Beschleunigern zur Verkürzung der Aushärtungszeit (16–18/8–10/3–4 Tage); zusätzliche Bewehrung mit AKS-Matten, Glas- oder Stahlfasern (empfohlen bei Fliesenbelegung); zusätzliche Aufwertung mit einer ca. 5 mm starken Verschleißschicht durch Hartstoffeinstreuung (empfohlen bei Lagerflächen).

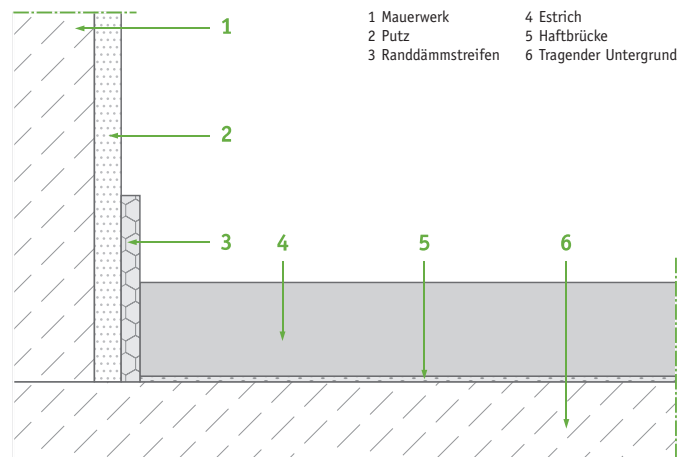
Bewährter Zement-Verbundestrich in DIN-Qualität als preislich attraktives Einstiegsprodukt

#### Komponenten

Estrichart: Zementestrich (CT)  
Trennlage/Untergrund: Epoxidharz-Haftbrücke

#### Einsatzbereiche

- Nutzzräume ohne Dämmung
- Kellerräume
- Garagen
- Lagerräume
- Produktionsflächen



#### Systemvarianten:

| System             | Gesamthöhe | Estrichscheibe | Gesamthöhe Dämmung | Dämmungs-Lage(n) | Trittschall-Dämmung |
|--------------------|------------|----------------|--------------------|------------------|---------------------|
| PERFECT CT VB S 40 | 40 mm      | 40 mm          | -                  | -                | -                   |
| PERFECT CT VB S 50 | 50 mm      | 50 mm          | -                  | -                | -                   |
| PERFECT CT VB S 60 | 60 mm      | 60 mm          | -                  | -                | -                   |
| PERFECT CT VB S 70 | 70 mm      | 70 mm          | -                  | -                | -                   |
| PERFECT CT VB S 80 | 80 mm      | 80 mm          | -                  | -                | -                   |

#### Produkteigenschaften:

|   |  |
|---|--|
| • wertige Estrichscheibe in 40–80 mm Stärke | • hoher Verschleißwiderstand, gute Griffigkeit |
| • Festigkeitsklasse C35                     | • Aushärtung innerhalb von 28 Tagen*           |
| • Verbundestrich, Maschinenglättung         | • Untergrund: Epoxidharz-Haftbrücke            |

\* bei entsprechender Temperatur und Belüftung

#### Besonderheiten:

Untergrund geschliffen oder kugelgestrahlt, Randdämmstreifen zur schallbrückenfreien Estrichverlegung und als Trennung zum Mauerwerk.

#### Optionen:

Einsatz von Beschleunigern zur Verkürzung der Aushärtungszeit (16–18/8–10/3–4 Tage); zusätzliche Bewehrung mit AKS-Matten, Glas- oder Stahlfasern (empfohlen bei Fliesenbelegung); zusätzliche Aufwertung mit einer ca. 5 mm starken Verschleißschicht durch Hartstoffeinstreuung (empfohlen bei Lagerflächen).

Bewährter Zement-Verbundestrich in gehobener Qualität für hohe Ansprüche mit zusätzlicher Sicherheit für die tägliche Nutzung