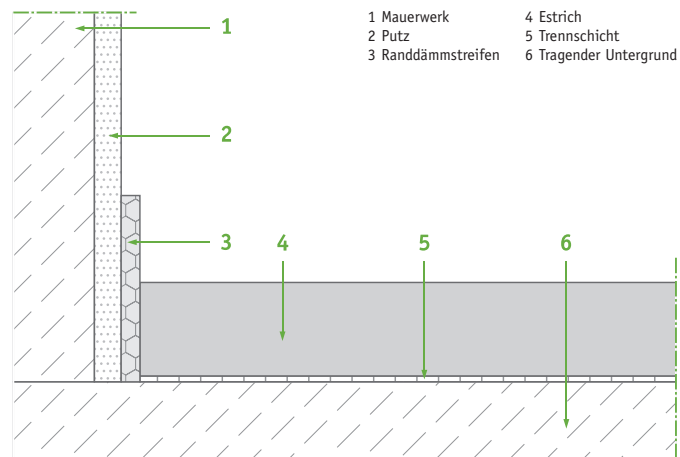


#### Komponenten

Estrichart: Zementestrich (CT)  
Trennlage/Untergrund: PE-Folie

#### Einsatzbereiche

- Nutzzräume ohne Dämmung
- Kellerräume
- Garagen
- Lagerräume



#### Systemvarianten:

System	Gesamthöhe	Estrichscheibe	Gesamthöhe Dämmung	Dämmungs-Lage(n)	Trittschall-Dämmung
SELECT CT TL 50	50 mm	50 mm	-	-	-
SELECT CT TL 60	60 mm	60 mm	-	-	-
SELECT CT TL 70	70 mm	70 mm	-	-	-
SELECT CT TL 80	80 mm	80 mm	-	-	-

#### Produkteigenschaften:

• DIN-gerechte Estrichscheibe in 50–80 mm Stärke	• normaler Verschleißwiderstand, gute Griffigkeit
• Festigkeitsklasse C25	• Aushärtung innerhalb von 28 Tagen*
• Estrich auf Trennlage, Maschinenglättung	• Trennlage: 0,2 mm PE-Folie

\* bei entsprechender Temperatur und Belüftung

#### Besonderheiten:

Randdämmstreifen zur schallbrückenfreien Estrichverlegung und als Trennung zum Mauerwerk.

#### Optionen:

Einsatz von Beschleunigern zur Verkürzung der Aushärtungszeit (16–18/8–10/3–4 Tage); zusätzliche Bewehrung mit AKS-Matten, Glas- oder Stahlfasern (empfohlen bei Fliesenbelegung); zusätzliche Aufwertung mit einer ca. 5 mm starken Verschleißschicht durch Hartstoffeinstreuung (empfohlen bei Lagerflächen).

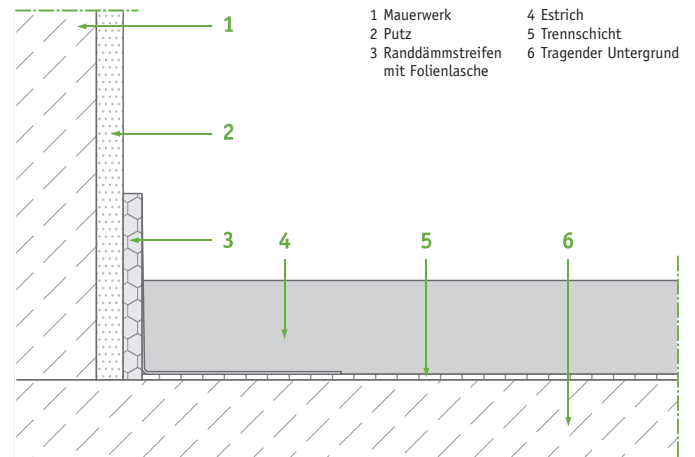
Bewährter Zementestrich auf Trennlage in DIN-Qualität als preislich attraktives Einstiegsprodukt

#### Komponenten

Estrichart: Zementestrich (CT)  
Trennlage/Untergrund: PE-Folie

#### Einsatzbereiche

- Nutzzräume ohne Dämmung
- Kellerräume
- Garagen
- Lagerräume



#### Systemvarianten:

System	Gesamthöhe	Estrichscheibe	Gesamthöhe Dämmung	Dämmungs-Lage(n)	Trittschall-Dämmung
PERFECT CT TL 50	50 mm	50 mm	-	-	-
PERFECT CT TL 60	60 mm	60 mm	-	-	-
PERFECT CT TL 70	70 mm	70 mm	-	-	-
PERFECT CT TL 80	80 mm	80 mm	-	-	-

#### Produkteigenschaften:

• wertige Estrichscheibe in 50–80 mm Stärke	• hoher Verschleißwiderstand, gute Griffigkeit
• Festigkeitsklasse C35	• Aushärtung innerhalb von 28 Tagen*
• Estrich auf Trennlage, Maschinenglättung	• Trennlage: 0,2 mm PE-Folie

\* bei entsprechender Temperatur und Belüftung

#### Besonderheiten:

Randdämmstreifen zur schallbrückenfreien Estrichverlegung und als Trennung zum Mauerwerk. Die zusätzliche Folienlasche bietet zuverlässigen Schutz gegen das Eindringen von Estrich in die Fugen.

#### Optionen:

Einsatz von Beschleunigern zur Verkürzung der Aushärtungszeit (16–18/8–10/3–4 Tage); zusätzliche Bewehrung mit AKS-Matten, Glas- oder Stahlfasern (empfohlen bei Fliesenbelegung); zusätzliche Aufwertung mit einer ca. 5 mm starken Verschleißschicht durch Hartstoffeinstreuung (empfohlen bei Lagerflächen).

Bewährter Zementestrich auf Trennlage in gehobener Qualität für hohe Ansprüche mit zusätzlicher Sicherheit für die tägliche Nutzung