

## SELECT CT Hohlrumboden 110–190

## ESTRICHE

QUALITÄTSSTUFE

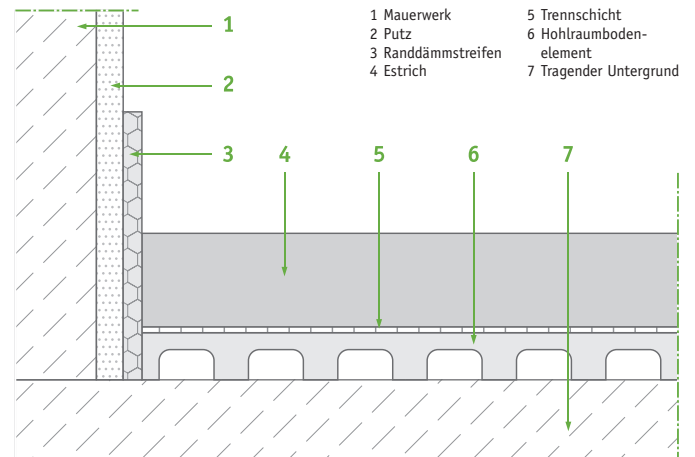


### Komponenten

Estrichart: Zementestrich (CT)  
Trennlage/Untergrund: Bitumenpapier  
Unterkonstruktion: Hohlrumbodenelement

### Einsatzbereiche

- Büro- und Verwaltungsbereiche
- Ausstellungsräume
- Bereiche in denen im Vorfeld bzw. auch im Nachhinein Kabel im Boden verlegt werden müssen



### Systemvarianten:

System	Gesamthöhe	Estrichscheibe	Hohlrumbodenelement	Dämmungs-Lage(n)
SELECT CT Hohlrumboden 110	110 mm	50 mm	60 mm	-
SELECT CT Hohlrumboden 120	120 mm	50 mm	70 mm	-
SELECT CT Hohlrumboden 130	130 mm	50 mm	80 mm	-
SELECT CT Hohlrumboden 140	140 mm	50 mm	90 mm	-
SELECT CT Hohlrumboden 150	150 mm	50 mm	100 mm	-
SELECT CT Hohlrumboden 160	160 mm	50 mm	110 mm	-
SELECT CT Hohlrumboden 170	170 mm	50 mm	120 mm	-
SELECT CT Hohlrumboden 180	180 mm	50 mm	130 mm	-
SELECT CT Hohlrumboden 190	190 mm	50 mm	140 mm	-

### Produkteigenschaften:

• DIN-gerechte Estrichscheibe in 50 mm Stärke	• normaler Verschleißwiderstand, gute Griffigkeit
• Festigkeitsklasse C25	• Aushärtung innerhalb von 28 Tagen*
• schwimmende Verlegung, Maschinenglättung	• Unterkonstruktion: <b>isyscreed</b> Hohlrumbodenelement • kombinierter Schall- und Wärmeschutz nach DIN

\* bei entsprechender Temperatur und Belüftung

### Besonderheiten:

Randdämmstreifen zur schallbrückenfreien Estrichverlegung und als Trennung zum Mauerwerk.

### Optionen:

Einsatz von Beschleunigern zur Verkürzung der Aushärtungszeit (16–18/8–10/3–4 Tage); zusätzliche Bewehrung mit AKS-Matten, Glas- oder Stahlfasern (empfohlen bei Fliesenbelegung).

Bewährter Zementestrich als Installationsboden in DIN-Qualität als preislich attraktives Einstiegsprodukt

### SELECT CT Hohlrumboden 110–190

#### EIGENSCHAFTEN DES HOHLRAUMBODENELEMENTS

Länge x Breite	cm	125 × 80 (= 1 m <sup>2</sup> )
Höhe	mm	60, 70, 80, 90 ... 140
Dicke Elementoberteil (Platte) für sämtliche Elementhöhen	mm	30
Lichte Installationshöhe		Elementhöhe abzüglich 30 mm
Anzahl Stützfüße/Element	Stck.	15
Abstand der Stützfüße	mm	250 × 270
Durchmesser Stützfuß	mm	110
Lichte Hohlraumbreite	mm	140 × 160
Rand-Falzbreite	mm	20

<b>Installationoption</b>		linear + diagonal
<b>Wärmeleitfähigkeit</b>	W/mK	0,032
<b>k-Wert</b>	W/(m <sup>2</sup> k)	0,90

#### Schalldämmung (DIN 52210)

##### Trittschallverbesserung

ΔL <sub>w,r</sub> (vertikal)	dB	24
TSM (horizontal) mit Teppich	dB	+23
Luftschall R L <sub>w</sub> (horizontal)	dB	45–55

**Brandklasse (DIN 4102)** B 1

**Feuerwiderstandsklasse** F 60

##### Druckfestigkeit

Flächenlast	KN/m <sup>2</sup>	83,3
Streifenlast (Breite 100 mm)	KN/m	26,2
Punktlast (Stempel ø 80 mm)	KN	15,9

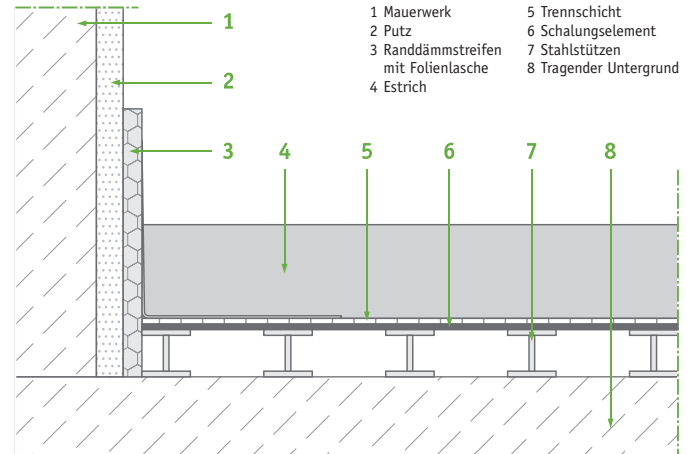
## PERFECT CT Hohlrumboden 120–220

#### Komponenten

Estrichart: Zementestrich (CT)  
Trennlage/Untergrund: PE-Folie  
Unterkonstruktion: Hohlrumbodensystem

#### Einsatzbereiche

- Büro- und Verwaltungsbereiche
- Ausstellungsräume
- Bereiche in denen im Vorfeld bzw. auch im Nachhinein Kabel im Boden verlegt werden müssen



#### Systemvarianten:

System	Gesamthöhe	Estrichscheibe	Hohlrumbodensystem	Dämmungs-Lage(n)
PERFECT CT Hohlrumboden 120	120 mm	60 mm	60 mm	-
PERFECT CT Hohlrumboden 140	140 mm	60 mm	80 mm	-
PERFECT CT Hohlrumboden 160	160 mm	60 mm	100 mm	-
PERFECT CT Hohlrumboden 180	180 mm	60 mm	120 mm	-
PERFECT CT Hohlrumboden 200	200 mm	60 mm	140 mm	-
PERFECT CT Hohlrumboden 220	220 mm	60 mm	160 mm	-

#### Produkteigenschaften:

• wertige Estrichscheibe in 60 mm Stärke	• hoher Verschleißwiderstand, gute Griffigkeit
• Festigkeitsklasse C35	• Aushärtungszeit innerhalb von 28 Tagen*
• schwimmende Verlegung, Maschinenglättung	• Unterkonstruktion: <b>isyscreed</b> Hohlbodensystem

\* bei entsprechender Temperatur und Belüftung

#### Besonderheiten:

Randdämmstreifen zur schallbrückenfreien Estrichverlegung und als Trennung zum Mauerwerk. Die zusätzliche Folienlasche bietet zuverlässigen Schutz gegen das Eindringen von Estrich in die Fugen.

#### Optionen:

Einsatz von Beschleunigern zur Verkürzung der Aushärtungszeit (16–18/8–10/3–4 Tage); zusätzliche Bewehrung mit AKS-Matten, Glas- oder Stahlfasern (empfohlen bei Fliesenbelegung).

Bewährter Zementestrich als Installationsboden in gehobener Qualität für hohe Ansprüche und zusätzliche Sicherheit für die tägliche Nutzung

### PERFECT CT Hohlrumboden 120–220

QUALITÄTSSTUFE



#### EIGENSCHAFTEN DES HOHLRAUMBODENELEMENTS

Länge x Breite	cm	125 × 80 (= 1 m <sup>2</sup> )
Höhe	mm	60, 70, 80, 90 ... 140
Dicke Elementoberteil (Platte) für sämtliche Elementhöhen	mm	30
Lichte Installationshöhe		Elementhöhe abzüglich 30 mm
Anzahl Stützfüße/Element	Stck.	15
Abstand der Stützfüße	mm	250 × 270
Durchmesser Stützfuß	mm	110
Lichte Hohlraumbreite	mm	140 × 160
Rand-Falzbreite	mm	20

<b>Installationoption</b>		linear + diagonal
<b>Wärmeleitfähigkeit</b>	W/mK	0,032
<b>k-Wert</b>	W/(m <sup>2</sup> k)	0,90

#### Schalldämmung (DIN 52210)

##### Trittschallverbesserung

ΔL <sub>w,r</sub> (vertikal)	dB	24
TSM (horizontal) mit Teppich	dB	+23
Luftschall R L <sub>w</sub> (horizontal)	dB	45–55

**Brandklasse (DIN 4102)** B 1

**Feuerwiderstandsklasse** F 60

##### Druckfestigkeit

Flächenlast	KN/m <sup>2</sup>	83,3
Streifenlast (Breite 100 mm)	KN/m	26,2
Punktlast (Stempel ø 80 mm)	KN	15,9