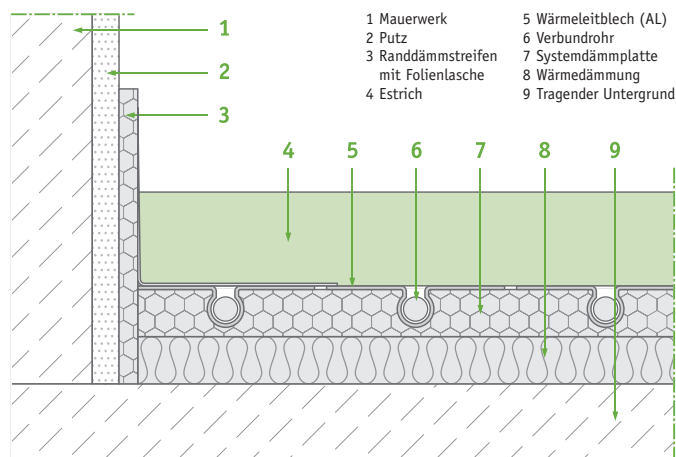


Komponenten

Estrichart:	Epoxidharzestrich (EP)
Trennlage/Untergrund:	PE-Folie
Wärmedämmung:	PUR (Polyurethan)

Einsatzbereiche

- gewerblicher Bereich
- Verwaltungsbau
- Industriebau
- Estrichausbesserung
- kurze Trockenzeit bzw. schnelle Belastbarkeit
- nach 18 Std. mit allen Oberbelägen zu belegen



Systemvarianten:

System	Gesamthöhe	Estrichscheibe	Gesamthöhe Dämmung	Dämmungs-Lage(n)	Systemdämmplatte
GREEN EP Heat 70	70 mm	40 mm	30 mm	0/0 mm	30 mm
GREEN EP Heat 80	80 mm	40 mm	40 mm	10/0 mm	30 mm
GREEN EP Heat 90	90 mm	40 mm	50 mm	20/0 mm	30 mm

Produkteigenschaften:

• hochfeste „grüne“ Estrichscheibe in 40 mm Stärke	• gute chemische Beständigkeit
• Festigkeitsklasse 45 N/mm ²	• geringe Konstruktionshöhen möglich
• schwimmende Verlegung	• Aushärtung innerhalb von 14–18 Std.*
• hohe Verschleißbeständigkeit, feuchtigkeitsresistent	• hochwertige PUR-Dämmung (Base Line MG/Polyurethan) Wärmeleitgruppe (WLG): 028 / Druckfestigkeit: 150 kPa
• hohe dynamische Belastung	

* bei entsprechender Temperatur und Belüftung

Besonderheiten:

Randdämmstreifen zur schallbrückenfreien Estrichverlegung und als Trennung zum Mauerwerk. Die zusätzliche Folienlasche bietet zuverlässigen Schutz gegen das Eindringen von Estrich in die Fugen. Dämmung in High-End-Qualität, Anschlüsse an Zargen etc. mit entsprechenden Formteilen für höchste Anschlussqualität, Heizleitungen in Systemplatte verlegt für gleichbleibende Estrichstärken auch über den Rohren, Wärmeleitbleche für optimale Wärmeverweiterleitung in die Estrichscheibe.

Bewährter Epoxidharzestrich mit Fußbodenheizung in Spitzenqualität für höchste Ansprüche