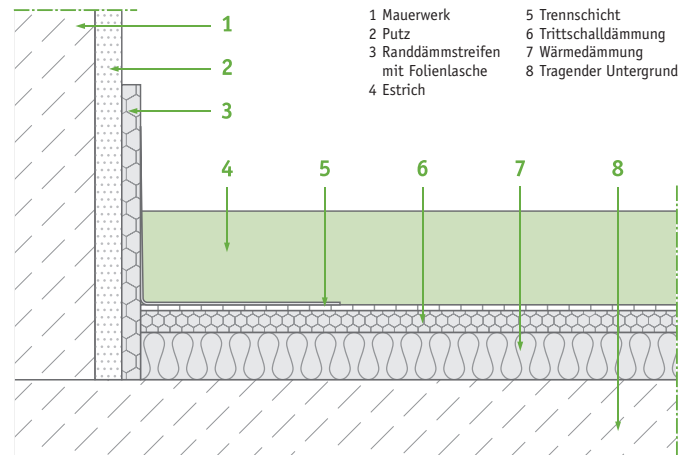


Komponenten

Estrichart:	Epoxidharzestrich (EP)
Trennlage/Untergrund:	PE-Folie
Wärmedämmung:	PUR (Polyurethan)
Trittschalldämmung:	Steinwolle

Einsatzbereiche

- gewerblicher Bereich
- Verwaltungsbau
- Industriebau
- Estrichausbesserung
- kurze Trockenzeit bzw. schnelle Belastbarkeit
- nach 18 Std. mit allen Oberbelägen zu belegen



Systemvarianten:

System	Gesamthöhe	Estrichscheibe	Gesamthöhe Dämmung	Dämmungs-Lage(n)	Trittschall-Dämmung
GREEN EP Silence 80	80 mm	50 mm	30 mm	0/0 mm	30 mm
GREEN EP Silence 90	90 mm	50 mm	40 mm	10/0 mm	30 mm
GREEN EP Silence 100	100 mm	50 mm	50 mm	20/0 mm	30 mm
GREEN EP Silence 90	90 mm	60 mm	30 mm	0/0 mm	30 mm
GREEN EP Silence 100	100 mm	60 mm	40 mm	10/0 mm	30 mm
GREEN EP Silence 110	110 mm	60 mm	50 mm	20/0 mm	30 mm

Produkteigenschaften:

• hochfeste „grüne“ Estrichscheibe in 50–60 mm Stärke	• geringe Konstruktionshöhen möglich
• Festigkeitsklasse 45 N/mm ²	• Aushärtung innerhalb von 14–18 Std.*
• schwimmende Verlegung	• hochwertige PUR-Dämmung (Base Line MG/Polyurethan) Wärmeleitgruppe (WLG): 028 / Druckfestigkeit: 150 kPa hochwertige Trittschall-Dämmung (Floorrock TE/Steinwolle)
• hohe Verschleißbeständigkeit, feuchtigkeitsresistent	
• hohe dynamische Belastung	
• gute chemische Beständigkeit	

* bei entsprechender Temperatur und Belüftung

Besonderheiten:

Randdämmstreifen zur schallbrückenfreien Estrichverlegung und als Trennung zum Mauerwerk. Die zusätzliche Folienlasche bietet zuverlässigen Schutz gegen das Eindringen von Estrich in die Fugen. Dämmung in High-End-Qualität, höchste Trittschalldämmwerte, Anschlüsse an Zargen etc. mit entsprechenden Formteilen für höchste Anschlussqualität, Versatzeisen in allen Schwindfugenbereichen.

Bewährter, trittschalldämmter Epoxidharzestrich in Spitzenqualität für höchste Ansprüche