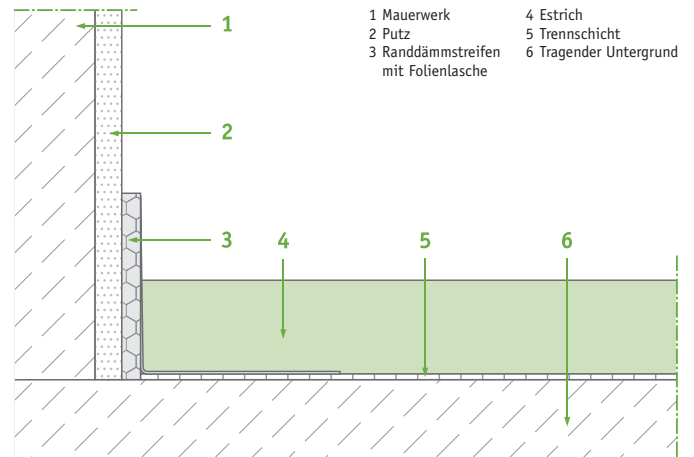


Komponenten

Estrichart: Epoxidharzestrich (EP)
Trennlage/Untergrund: PE-Folie

Einsatzbereiche

- gewerblicher Bereich mit höchsten Belastungen
- Verwaltungsbau
- Industriebau
- Maschinenfundamente
- Estrichausbesserung
- kurze Trockenzeit bzw. schnelle Belasbarkeit
- nach 18 Std. mit allen Oberbelägen zu belegen



Systemvarianten:

System	Gesamthöhe	Estrichscheibe	Gesamthöhe Dämmung	Dämmungs-Lage(n)	Trittschall-Dämmung
GREEN EP TL 30	30 mm	30 mm	-	-	-
GREEN EP TL 40	40 mm	40 mm	-	-	-
GREEN EP TL 50	50 mm	50 mm	-	-	-
GREEN EP TL 60	60 mm	60 mm	-	-	-

Produkteigenschaften:

• hochfeste „grüne“ Estrichscheibe in 30–60 mm Stärke	• gute chemische Beständigkeit
• Festigkeitsklasse 45 N/mm ²	• geringe Konstruktionshöhen möglich
• Estrich auf Trennlage	• Aushärtung innerhalb von 14–18 Std.*
• hohe Verschleißbeständigkeit, feuchtigkeitsresistent	• Trennlage: 0,2 mm PE-Folie
• höchste dynamische Belastung möglich	

* bei entsprechender Temperatur und Belüftung

Besonderheiten:

Randdämmstreifen zur schallbrückenfreien Estrichverlegung und als Trennung zum Mauerwerk. Die zusätzliche Folienlasche bietet zuverlässigen Schutz gegen das Eindringen von Estrich in die Fugen. Anschlüsse an Zargen etc. mit entsprechenden Formteilen für höchste Anschlussqualität.

Optionen:

Im Gefälle verlegbar

Bewährter Epoxidharzestrich auf Trennlage in Spitzenqualität für höchste Ansprüche