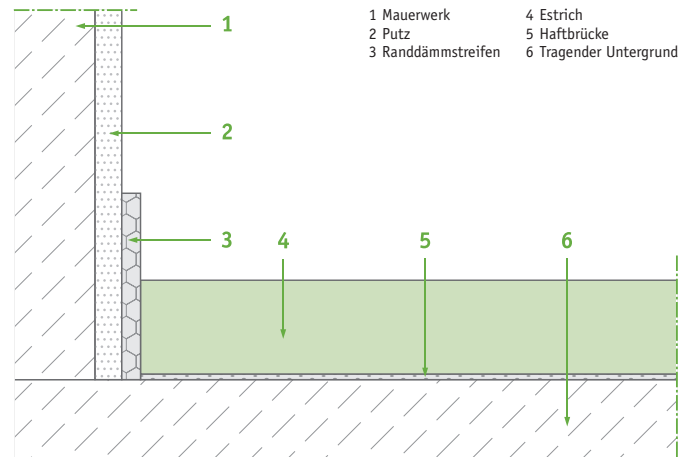


Komponenten

Estrichart: Epoxidharzestrich (EP)
Trennlage/Untergrund: Epoxidharz-Haftbrücke

Einsatzbereiche

- gewerblicher Bereich mit höchsten Belastungen
- Verwaltungsbau
- Industriebau
- Maschinenfundamente
- Estrichausbesserung
- kurze Trockenzeit bzw. schnelle Belasbarkeit
- nach 18 Std. mit allen Oberbelägen zu belegen



Systemvarianten:

System	Gesamthöhe	Estrichscheibe	Gesamthöhe Dämmung	Dämmungs-Lage(n)	Trittschall-Dämmung
GREEN EP VB S 30	30 mm	30 mm	-	-	-
GREEN EP VB S 40	40 mm	40 mm	-	-	-
GREEN EP VB S 50	50 mm	50 mm	-	-	-
GREEN EP VB S 60	60 mm	60 mm	-	-	-

Produkteigenschaften:

• hochfeste „grüne“ Estrichscheibe in 30–60 mm Stärke	• gute chemische Beständigkeit
• Festigkeitsklasse 45 N/mm ²	• geringe Konstruktionshöhen möglich
• Verbundestrich	• Aushärtung innerhalb von 14–18 Std.*
• hohe Verschleißbeständigkeit, feuchtigkeitsresistent	• Untergrund: Epoxidharz-Haftbrücke
• höchste dynamische Belastung möglich	

* bei entsprechender Temperatur und Belüftung

Besonderheiten:

Untergrund geschliffen oder kugelgestrahlt, Randdämmstreifen zur schallbrückenfreien Estrichverlegung und als Trennung zum Mauerwerk, Anschlüsse an Zargen etc. mit entsprechenden Formteilen für höchste Anschlussqualität, Haftbrücke ebenfalls aus Epoxidharz für einen optimalen Haftverbund im System.

Optionen:

Im Gefälle verlegbar

Bewährter Epoxidharz-Verbundestrich in Spitzenqualität für höchste Ansprüche