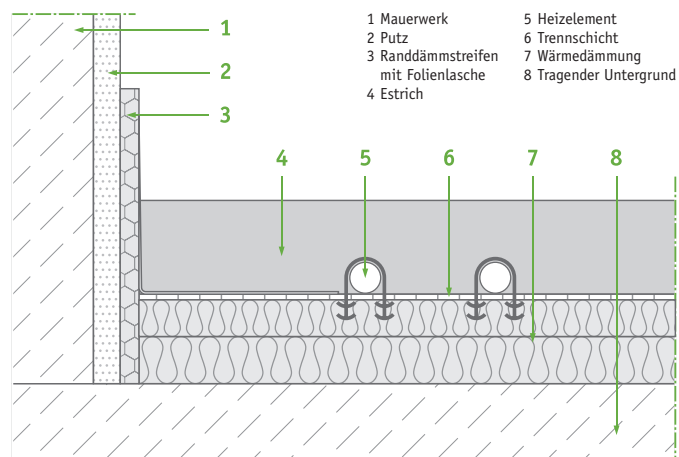


Komponenten

Estrichart:	Anhydritestrich (AE)
Trennlage/Untergrund:	PE-Folie
Wärmedämmung:	EPS (Polystyrol)

Einsatzbereiche

- gehobener Wohnungsbau
- gewerblicher Bereich
- Verwaltungsbau
- Industriebau
- Räume mit Fußbodenheizung
- kein Einsatz in Nassbereichen empfohlen



Systemvarianten:

System	Gesamthöhe	Estrichscheibe	Gesamthöhe Dämmung	Dämmungs-Lage(n)	Trittschall-Dämmung
PERFECT AE Heat 100	100 mm	60 mm	40 mm	40/0 mm	-
PERFECT AE Heat 120	120 mm	60 mm	60 mm	60/0 mm	-
PERFECT AE Heat 140	140 mm	60 mm	80 mm	40/40 mm	-
PERFECT AE Heat 160	160 mm	60 mm	100 mm	50/50 mm	
PERFECT AE Heat 180	180 mm	60 mm	120 mm	60/60 mm	

Produkteigenschaften:

• DIN-gerechte Estrichscheibe in 60 mm Stärke	• komplette Aushärtung innerhalb von 4–6 Wochen*
• Festigkeitsklasse AE30	• begehbar nach 24 Std.* (hohe Frühfestigkeit)
• schwimmende Verlegung	• hohe Biegezugfestigkeit, geringes Schwinden
• guter Verschleißwiderstand	• EPS-Dämmung (Polystyrol) Wärmeleitgruppe (WLG): 035 / Druckfestigkeit: 150 kPa
• hohe Ebenheit da selbstnivellierend	

* bei entsprechender Temperatur und Belüftung

Besonderheiten:

Randdämmstreifen zur schallbrückenfreien Estrichverlegung und als Trennung zum Mauerwerk. Die zusätzliche Folienlasche bietet zuverlässigen Schutz gegen das Eindringen von Estrich in die Fugen, Fließestrich umschließt bei einem Heizestrich das Rohr in besonders guter Form und sorgt damit für eine gute Wärmeleitung.

Bewährter Fließestrich mit Fußbodenheizung in gehobener Qualität für hohe Ansprüche mit zusätzlicher Sicherheit für die tägliche Nutzung