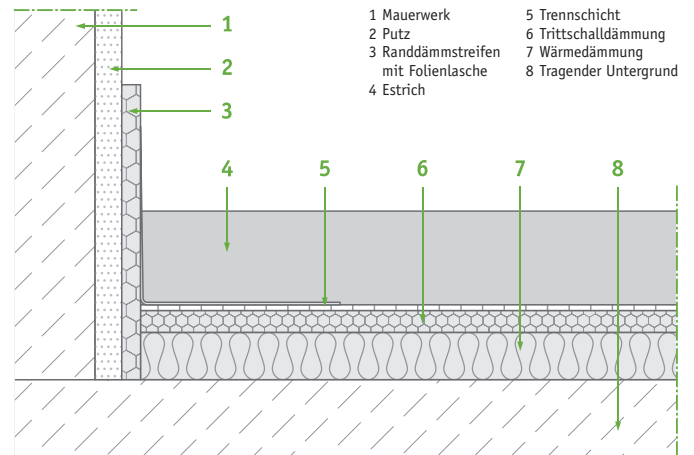


#### Komponenten

Estrichart:	Anhydritestrich (AE)
Trennlage/Untergrund:	PE-Folie
Wärmedämmung:	EPS (Polystyrol)
Trittschalldämmung:	EPS (Polystyrol)

#### Einsatzbereiche

- gehobener Wohnungsbau
- gewerblicher Bereich
- Verwaltungsbau
- Industriebau
- Räume mit Fußbodenheizung
- kein Einsatz in Nassbereichen empfohlen



#### Systemvarianten:

System	Gesamthöhe	Estrichscheibe	Gesamthöhe Dämmung	Dämmungs-Lage(n)	Trittschall-Dämmung
PERFECT AE Silence 100	100 mm	50 mm	50 mm	20/0 mm	30 mm
PERFECT AE Silence 120	120 mm	50 mm	70 mm	40/0 mm	30 mm
PERFECT AE Silence 140	140 mm	50 mm	90 mm	60/0 mm	30 mm
PERFECT AE Silence 160	160 mm	50 mm	110 mm	60/20 mm	30 mm
PERFECT AE Silence 180	180 mm	50 mm	130 mm	60/40 mm	30 mm

#### Produkteigenschaften:

• DIN-gerechte Estrichscheibe in 50 mm Stärke	• komplette Aushärtung innerhalb von 4–6 Wochen*
• Festigkeitsklasse AE30	• begehbar nach 24 Std.* (hohe Frühfestigkeit)
• schwimmende Verlegung	• EPS-Dämmung (Polystyrol) Wärmeleitgruppe (WLG): 035 / Druckfestigkeit: 150 kPa EPS-Trittschall-Dämmung (EPS T 5000 DES sm/Polystyrol)
• guter Verschleißwiderstand	
• hohe Ebenheit da selbstnivellierend	
• hohe Biegezugfestigkeit	• geringes Schwinden

\* bei entsprechender Temperatur und Belüftung

#### Besonderheiten:

Randdämmstreifen zur schallbrückenfreien Estrichverlegung und als Trennung zum Mauerwerk. Die zusätzliche Folienlasche bietet zuverlässigen Schutz gegen das Eindringen von Estrich in die Fugen. Fließestrich umschließt bei einem Heizestrich das Rohr in besonders guter Form und sorgt damit für eine gute Wärmeleitung.

Bewährter, trittschallgedämmter Fließestrich in gehobener Qualität für hohe Ansprüche mit zusätzlicher Sicherheit für die tägliche Nutzung