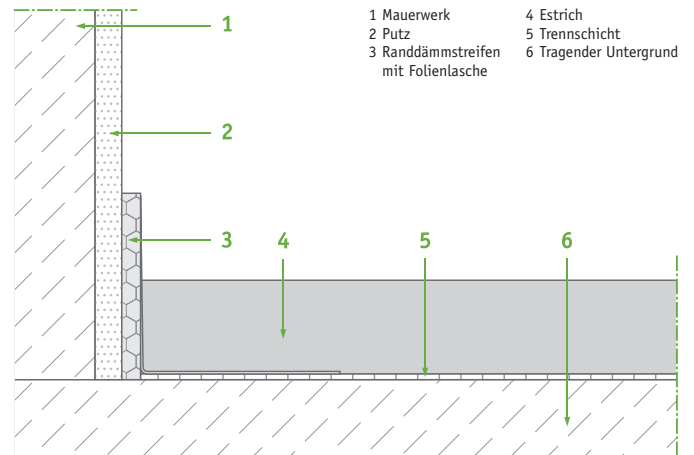


Komponenten

Estrichart: Anhydritestrich (AE)
Trennlage/Untergrund: PE-Folie

Einsatzbereiche

- Nutzzräume ohne Dämmung
- Kellerräume
- Garagen
- Lagerräume
- Räume mit Fußbodenheizung
- kein Einsatz in Nassbereichen empfohlen



Systemvarianten:

System	Gesamthöhe	Estrichscheibe	Gesamthöhe Dämmung	Dämmungs-Lage(n)	Trittschall-Dämmung
PERFECT AE TL 50	50 mm	50 mm	-	-	-
PERFECT AE TL 60	60 mm	60 mm	-	-	-
PERFECT AE TL 70	70 mm	70 mm	-	-	-
PERFECT AE TL 80	80 mm	80 mm	-	-	-

Produkteigenschaften:

• DIN-gerechte Estrichscheibe in 50–80 mm Stärke	• komplette Aushärtung innerhalb von 4–6 Wochen*
• Festigkeitsklasse AE30	• begehbar nach 24 Std.* (hohe Frühfestigkeit)
• Estrich auf Trennlage	• Trennlage: 0,2 mm PE-Folie
• guter Verschleißwiderstand	• hohe Biegezugfestigkeit
• hohe Ebenheit da selbstnivellierend	• geringes Schwinden

* bei entsprechender Temperatur und Belüftung

Besonderheiten:

Randdämmstreifen zur schallbrückenfreien Estrichverlegung und als Trennung zum Mauerwerk. Die zusätzliche Folienlasche bietet zuverlässigen Schutz gegen das Eindringen von Estrich in die Fugen.

Bewährter Fließestrich auf Trennlage in gehobener Qualität für hohe Ansprüche mit zusätzlicher Sicherheit für die tägliche Nutzung