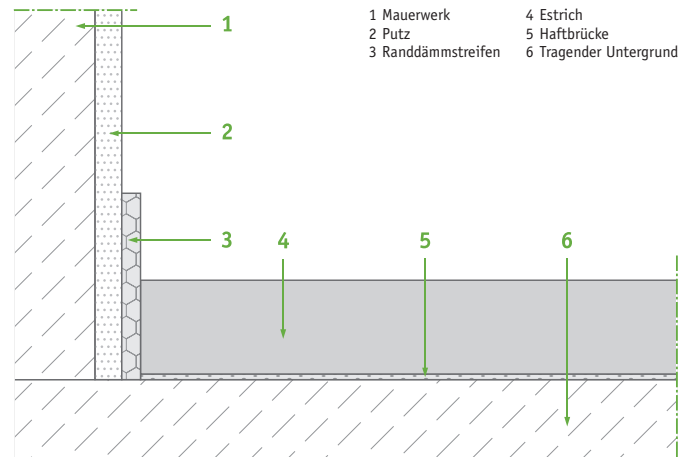


### Komponenten

Estrichart: Anhydritestrich (AE)  
Trennlage/Untergrund: Epoxidharz-Haftbrücke

### Einsatzbereiche

- Nutzzräume ohne Dämmung
- Kellerräume
- Garagen
- Lagerräume
- Räume mit Fußbodenheizung
- kein Einsatz in Nassbereichen empfohlen



### Systemvarianten:

System	Gesamthöhe	Estrichscheibe	Gesamthöhe Dämmung	Dämmungs-Lage(n)	Trittschall-Dämmung
PERFECT AE VB F 40	40 mm	40 mm	-	-	-
PERFECT AE VB F 50	50 mm	50 mm	-	-	-
PERFECT AE VB F 60	60 mm	60 mm	-	-	-
PERFECT AE VB F 70	70 mm	70 mm	-	-	-
PERFECT AE VB F 80	80 mm	80 mm	-	-	-

### Produkteigenschaften:

• DIN-gerechte Estrichscheibe in 40–80 mm Stärke	• komplette Aushärtung innerhalb von 4–6 Wochen*
• Festigkeitsklasse AE30	• begehbar nach 24 Std.* (hohe Frühfestigkeit)
• Verbundestrich	• Untergrund: Epoxidharz-Haftbrücke
• guter Verschleißwiderstand	• hohe Biegezugfestigkeit
• hohe Ebenheit da selbstnivellierend	• geringes Schwinden

\* bei entsprechender Temperatur und Belüftung

### Besonderheiten:

Untergrund gefräst bei starken minderfesten Schichten oder nicht tragfähiger Altbeschichtung, Randdämmstreifen zur schallbrückenfreien Estrichverlegung und als Trennung zum Mauerwerk.

Bewährter Verbund-Fließestrich in gehobener Qualität für hohe Ansprüche mit zusätzlicher Sicherheit für die tägliche Nutzung