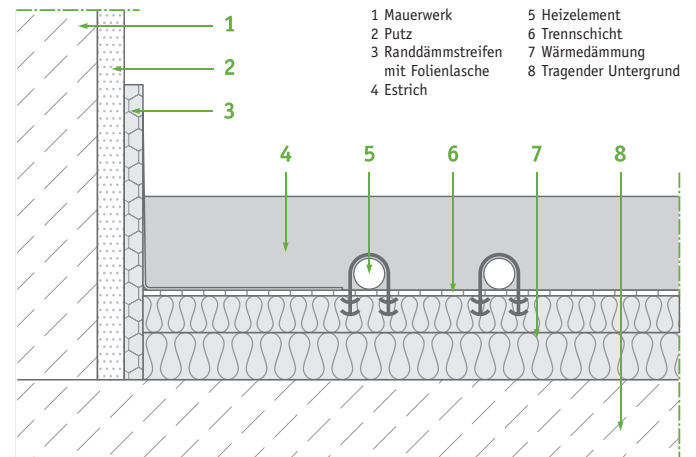


### Komponenten

Estrichart:	Zementestrich (CT)
Trennlage/Untergrund:	PE-Folie
Wärmedämmung:	EPS (Polystyrol)

### Einsatzbereiche

- gehobener Wohnungsbau
- Verwaltungsbau
- Industriebau
- Außenbereiche (überdacht)
- Nasszellen
- Sauna und Feuchträume



### Systemvarianten:

System	Gesamthöhe	Estrichscheibe	Gesamthöhe Dämmung	Dämmungs-Lage(n)	Trittschall-Dämmung
PERFECT CT Heat 100	100 mm	70 mm	30 mm	30/0 mm	-
PERFECT CT Heat 110	110 mm	70 mm	40 mm	40/0 mm	-
PERFECT CT Heat 120	120 mm	70 mm	50 mm	50/0 mm	-
PERFECT CT Heat 130	130 mm	70 mm	60 mm	60/0 mm	-
PERFECT CT Heat 140	140 mm	70 mm	70 mm	70/0 mm	-
PERFECT CT Heat 150	150 mm	70 mm	80 mm	60/20 mm	-
PERFECT CT Heat 160	160 mm	70 mm	90 mm	60/30 mm	-
PERFECT CT Heat 170	170 mm	70 mm	100 mm	60/40 mm	-
PERFECT CT Heat 180	180 mm	70 mm	110 mm	60/50 mm	-
PERFECT CT Heat 190	190 mm	70 mm	120 mm	60/60 mm	-
PERFECT CT Heat 200	200 mm	70 mm	130 mm	70/60 mm	-
PERFECT CT Heat 210	210 mm	70 mm	140 mm	70/70 mm	-

### Produkteigenschaften:

• wertige Estrichscheibe in 70 mm Stärke / Festigkeitsklasse C35	• Aushärtung innerhalb von 28 Tagen*
• schwimmende Verlegung, Maschinenglättung	• EPS-Dämmung (Polystyrol)
• hoher Verschleißwiderstand, gute Griffigkeit	• Wärmeleitgruppe (WLG): 035 / Druckfestigkeit: 150 kPa

\* bei entsprechender Temperatur und Belüftung

### Besonderheiten:

Randdämmstreifen zur schallbrückenfreien Estrichverlegung und als Trennung zum Mauerwerk. Die zusätzliche Folienlasche bietet zuverlässigen Schutz gegen das Eindringen von Estrich in die Fugen.

### Optionen:

Einsatz von Beschleunigern zur Verkürzung der Aushärtungszeit (16–18/8–10/3–4 Tage); zusätzliche Bewehrung mit AKS-Matten, Glas- oder Stahlfasern (empfohlen bei Fliesenbelegung).

Bewährter Zementestrich mit Fußbodenheizung in gehobener Qualität für hohe Ansprüche und zusätzliche Sicherheit für die tägliche Nutzung