

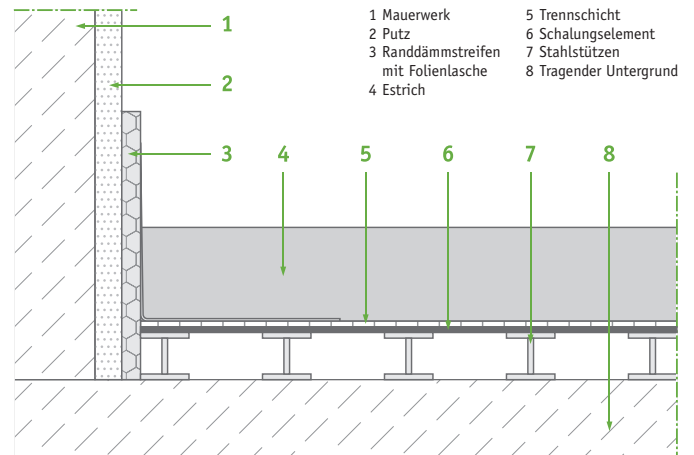
PERFECT CT Hohlrumboden 120–220

Komponenten

Estrichart: Zementestrich (CT)
Trennlage/Untergrund: PE-Folie
Unterkonstruktion: Hohlrumbodensystem

Einsatzbereiche

- Büro- und Verwaltungsbereiche
- Ausstellungsräume
- Bereiche in denen im Vorfeld bzw. auch im Nachhinein Kabel im Boden verlegt werden müssen



Systemvarianten:

System	Gesamthöhe	Estrichscheibe	Hohlrumbodensystem	Dämmungs-Lage(n)
PERFECT CT Hohlrumboden 120	120 mm	60 mm	60 mm	-
PERFECT CT Hohlrumboden 140	140 mm	60 mm	80 mm	-
PERFECT CT Hohlrumboden 160	160 mm	60 mm	100 mm	-
PERFECT CT Hohlrumboden 180	180 mm	60 mm	120 mm	-
PERFECT CT Hohlrumboden 200	200 mm	60 mm	140 mm	-
PERFECT CT Hohlrumboden 220	220 mm	60 mm	160 mm	-

Produkteigenschaften:

• wertige Estrichscheibe in 60 mm Stärke	• hoher Verschleißwiderstand, gute Griffigkeit
• Festigkeitsklasse C35	• Aushärtung innerhalb von 28 Tagen*
• schwimmende Verlegung, Maschinenglättung	• Unterkonstruktion: isyscreed Hohlbodensystem

* bei entsprechender Temperatur und Belüftung

Besonderheiten:

Randdämmstreifen zur schallbrückenfreien Estrichverlegung und als Trennung zum Mauerwerk. Die zusätzliche Folienlasche bietet zuverlässigen Schutz gegen das Eindringen von Estrich in die Fugen.

Optionen:

Einsatz von Beschleunigern zur Verkürzung der Aushärtungszeit (16–18/8–10/3–4 Tage); zusätzliche Bewehrung mit AKS-Matten, Glas- oder Stahlfasern (empfohlen bei Fliesenbelegung).

Bewährter Zementestrich als Installationsboden in gehobener Qualität für hohe Ansprüche und zusätzliche Sicherheit für die tägliche Nutzung

PERFECT CT Hohlrumboden 120–220

QUALITÄTSSTUFE



EIGENSCHAFTEN DES HOHLRAUMBODENELEMENTS

Länge x Breite	cm	125 × 80 (= 1 m ²)
Höhe	mm	60, 70, 80, 90 ... 140
Dicke Elementoberteil (Platte) für sämtliche Elementhöhen	mm	30
Lichte Installationshöhe		Elementhöhe abzüglich 30 mm
Anzahl Stützfüße/Element	Stck.	15
Abstand der Stützfüße	mm	250 × 270
Durchmesser Stützfuß	mm	110
Lichte Hohlraumbreite	mm	140 × 160
Rand-Falzbreite	mm	20

Installationoption		linear + diagonal
Wärmeleitfähigkeit	W/mK	0,032
k-Wert	W/(m ² k)	0,90

Schalldämmung (DIN 52210)

Trittschallverbesserung

ΔL _{w,r} (vertikal)	dB	24
TSM (horizontal) mit Teppich	dB	+23
Luftschall R L _w (horizontal)	dB	45–55

Brandklasse (DIN 4102) B 1

Feuerwiderstandsklasse F 60

Druckfestigkeit

Flächenlast	KN/m ²	83,3
Streifenlast (Breite 100 mm)	KN/m	26,2
Punktlast (Stempel ø 80 mm)	KN	15,9