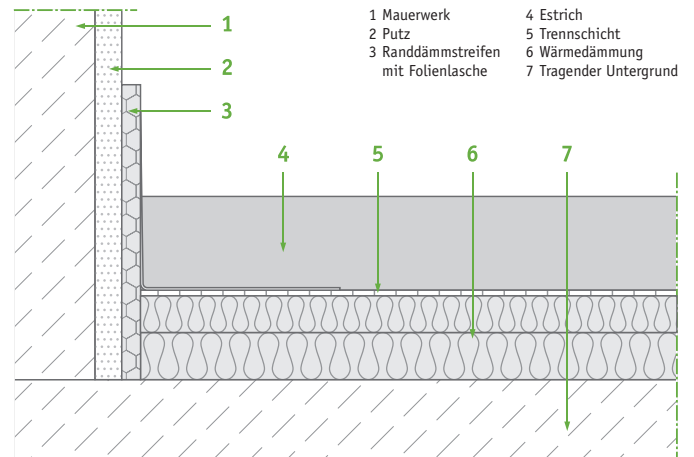


Komponenten

Estrichart: Zementestrich (CT)
 Trennlage/Untergrund: PE-Folie
 Wärmedämmung: EPS (Polystyrol)

Einsatzbereiche

- gehobener Wohnungsbau
- Verwaltungsbau
- Industriebau
- Außenbereiche (überdacht)
- Nasszellen
- Sauna und Feuchträume
- Terrassen
- Balkone



Systemvarianten:

System	Gesamthöhe	Estrichscheibe	Gesamthöhe Dämmung	Dämmungs-Lage(n)	Trittschall-Dämmung
PERFECT CT Quick 100	100 mm	60 mm	40 mm	40/0 mm	-
PERFECT CT Quick 110	110 mm	70 mm	50 mm	50/0 mm	-
PERFECT CT Quick 120	120 mm	70 mm	60 mm	60/0 mm	-
PERFECT CT Quick 130	130 mm	70 mm	70 mm	70/0 mm	-
PERFECT CT Quick 140	140 mm	70 mm	80 mm	60/20 mm	-
PERFECT CT Quick 150	150 mm	70 mm	90 mm	60/30 mm	-
PERFECT CT Quick 160	160 mm	70 mm	100 mm	60/40 mm	-
PERFECT CT Quick 170	170 mm	70 mm	110 mm	60/50 mm	-
PERFECT CT Quick 180	180 mm	70 mm	120 mm	60/60 mm	-
PERFECT CT Quick 190	190 mm	70 mm	130 mm	70/60 mm	-
PERFECT CT Quick 200	200 mm	70 mm	140 mm	70/70 mm	-
PERFECT CT Quick 210	210 mm	70 mm	150 mm	70/80 mm	-

Produkteigenschaften:

• wertige Estrichscheibe in 60 mm Stärke / Festigkeitsklasse C35	• EPS-Dämmung (Polystyrol)
• schwimmende Verlegung, Maschinenglättung	• Wärmeleitgruppe (WLG): 035 / Druckfestigkeit: 150 kPa
• hoher Verschleißwiderstand, gute Griffigkeit	• Überarbeitung mit sämtlichen Belägen nach 48 Std. möglich (einige Beläge schon früher)
• Aushärtung innerhalb von 24 Std., begehbar nach 6–10 Std.*	

* bei entsprechender Temperatur und Belüftung

Besonderheiten:

Randdämmstreifen zur schallbrückenfreien Estrichverlegung und als Trennung zum Mauerwerk. Die zusätzliche Folienlasche bietet zuverlässigen Schutz gegen das Eindringen von Estrich in die Fugen.

Optionen:

Zusätzliche Bewehrung mit AKS-Matten, Glas- oder Stahlfasern (empfohlen bei Fliesenbelegung).

Bewährter, schnellaushärtender Zementestrich in gehobener Qualität für hohe Ansprüche und zusätzliche Sicherheit für die tägliche Nutzung