

PERFECT CT Silence Quick 100–210

ESTRICHE

QUALITÄTSSTUFE

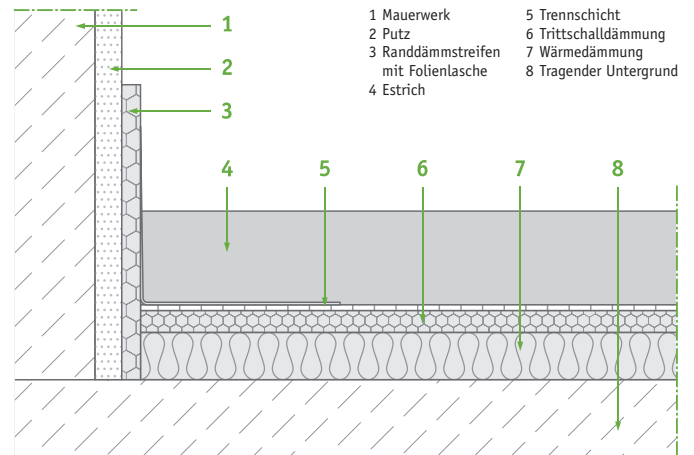


Komponenten

Estrichart:	Zementestrich (CT)
Trennlage/Untergrund:	PE-Folie
Wärmedämmung:	EPS (Polystyrol)
Trittschalldämmung:	EPS (Polystyrol)

Einsatzbereiche

- gehobener Wohnungsbau
- Verwaltungsbau
- Industriebau
- Nasszellen
- Sauna und Feuchträume



Systemvarianten:

System	Gesamthöhe	Estrichscheibe	Gesamthöhe Dämmung	Dämmungs-Lage(n)	Trittschall-Dämmung
PERFECT CT Silence Quick 100	100 mm	60 mm	40 mm	20/0 mm	20 mm
PERFECT CT Silence Quick 110	110 mm	60 mm	50 mm	30/0 mm	20 mm
PERFECT CT Silence Quick 120	120 mm	60 mm	60 mm	40/0 mm	20 mm
PERFECT CT Silence Quick 130	130 mm	60 mm	70 mm	50/0 mm	20 mm
PERFECT CT Silence Quick 140	140 mm	60 mm	80 mm	50/0 mm	30 mm
PERFECT CT Silence Quick 150	150 mm	60 mm	90 mm	60/0 mm	30 mm
PERFECT CT Silence Quick 160	160 mm	60 mm	100 mm	70/0 mm	30 mm
PERFECT CT Silence Quick 170	170 mm	60 mm	110 mm	60/20 mm	30 mm
PERFECT CT Silence Quick 180	180 mm	60 mm	120 mm	60/30 mm	30 mm
PERFECT CT Silence Quick 190	190 mm	60 mm	130 mm	60/40 mm	30 mm
PERFECT CT Silence Quick 200	200 mm	60 mm	140 mm	60/50 mm	30 mm
PERFECT CT Silence Quick 210	210 mm	60 mm	150 mm	60/60 mm	30 mm

Produkteigenschaften:

<ul style="list-style-type: none"> • wertige Estrichscheibe in 60 mm Stärke / Festigkeitsklasse C35 • schwimmende Verlegung, Maschinenglättung • hoher Verschleißwiderstand, gute Griffigkeit • Aushärtung innerhalb von 24 Std., begehbar nach 6–10 Std.* 	<ul style="list-style-type: none"> • Überarbeitung mit sämtlichen Belägen nach 48 Std. möglich (einige Beläge schon früher) • EPS-Dämmung (Polystyrol) Wärmeleitgruppe (WLG): 035 / Druckfestigkeit: 150 kPa • EPS-Trittschall-Dämmung (EPS T 5000 DES sg/Polystyrol)
--	--

* bei entsprechender Temperatur und Belüftung

Besonderheiten:

Randdämmstreifen zur schallbrückenfreien Estrichverlegung und als Trennung zum Mauerwerk. Die zusätzliche Folienlasche bietet zuverlässigen Schutz gegen das Eindringen von Estrich in die Fugen.

Optionen:

Zusätzliche Bewehrung mit AKS-Matten, Glas- oder Stahlfasern (empfohlen bei Fliesenbelegung).

Bewährter, trittschallgedämmter und schnellaushärtender Zementestrich in gehobener Qualität für hohe Ansprüche und zusätzliche Sicherheit für die tägliche Nutzung