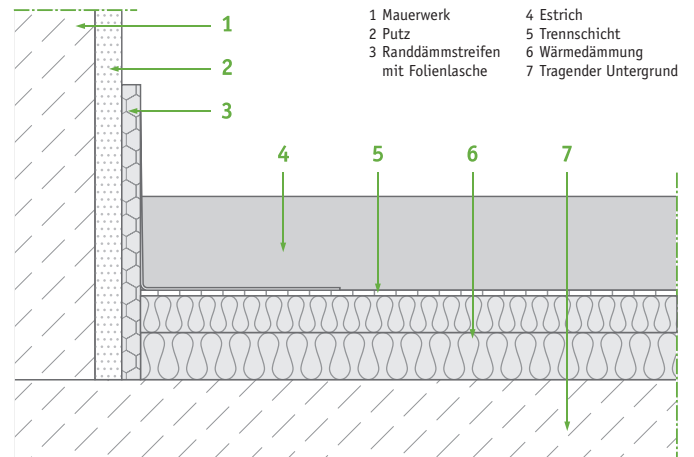


Komponenten

Estrichart: Zementestrich (CT)
 Trennlage/Untergrund: PE-Folie
 Wärmedämmung: EPS (Polystyrol)

Einsatzbereiche

- gehobener Wohnungsbau
- Verwaltungsbau
- Industriebau
- gewerbliche Produktionsbereiche
- hochbelastbare Industrieböden



Systemvarianten:

System	Gesamthöhe	Estrichscheibe	Gesamthöhe Dämmung	Dämmungs-Lage(n)	Trittschall-Dämmung
PERFECT CT Strong 100	100 mm	60 mm	40 mm	40/0 mm	-
PERFECT CT Strong 110	110 mm	60 mm	50 mm	50/0 mm	-
PERFECT CT Strong 120	120 mm	60 mm	60 mm	60/0 mm	-
PERFECT CT Strong 130	130 mm	60 mm	70 mm	70/0 mm	-
PERFECT CT Strong 140	140 mm	60 mm	80 mm	60/20 mm	-
PERFECT CT Strong 150	150 mm	60 mm	90 mm	60/30 mm	-
PERFECT CT Strong 160	160 mm	60 mm	100 mm	60/40 mm	-
PERFECT CT Strong 170	170 mm	60 mm	110 mm	60/50 mm	-
PERFECT CT Strong 180	180 mm	60 mm	120 mm	60/60 mm	-
PERFECT CT Strong 190	190 mm	60 mm	130 mm	70/60 mm	-
PERFECT CT Strong 200	200 mm	60 mm	140 mm	70/70 mm	-

Produkteigenschaften:

• wertige Estrichscheibe in 60 mm Stärke / Festigkeitsklasse C35	• Aushärtung innerhalb von 28 Tagen*
• schwimmende Verlegung, Maschinenglättung	• EPS-Dämmung (Polystyrol)
• hoher Verschleißwiderstand, hohe Belastbarkeit, gute Griffigkeit	• Wärmeleitgruppe (WLG): 035 / Druckfestigkeit: 200 kPa

* bei entsprechender Temperatur und Belüftung

Besonderheiten:

Randdämmstreifen zur schallbrückenfreien Estrichverlegung und als Trennung zum Mauerwerk. Die zusätzliche Folienlasche bietet zuverlässigen Schutz gegen das Eindringen von Estrich in die Fugen.

Optionen:

Einsatz von Beschleunigern zur Verkürzung der Aushärtungszeit (16–18/8–10/3–4 Tage); zusätzliche Bewehrung mit AKS-Matten, Glas- oder Stahlfasern (empfohlen bei Fliesenbelegung); zusätzliche Aufwertung mit einer ca. 5 mm starken Verschleißschicht durch Hartstoffeinstreuung (empfohlen bei Lagerflächen).

Bewährter, belastbarer Zementestrich in gehobener Qualität für hohe Ansprüche und zusätzliche Sicherheit für die tägliche Nutzung