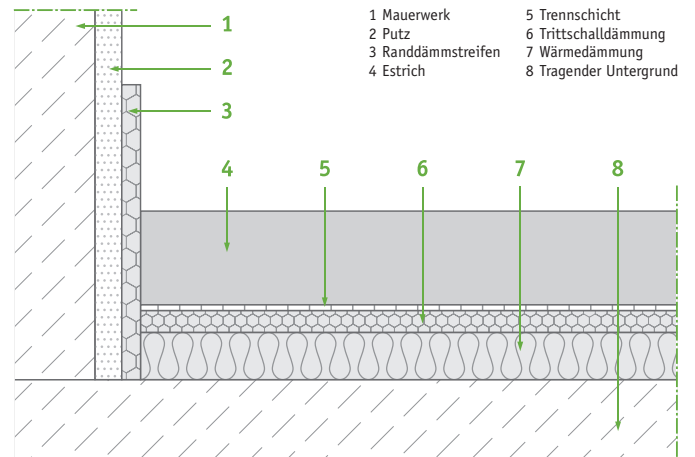


### Komponenten

|                       |                      |
|-----------------------|----------------------|
| Estrichart:           | Anhydritestrich (AE) |
| Trennlage/Untergrund: | Bitumenpapier        |
| Wärmedämmung:         | EPS (Polystyrol)     |
| Trittschalldämmung:   | EPS (Polystyrol)     |

### Einsatzbereiche

- privater Wohnungsbau
- gewerblicher Bereich (eingeschränkte Nutzung)
- Räume mit Fußbodenheizung
- kein Einsatz in Nassbereichen empfohlen



### Systemvarianten:

| System                | Gesamthöhe | Estrichscheibe | Gesamthöhe Dämmung | Dämmungs-Lage(n) | Trittschall-Dämmung |
|-----------------------|------------|----------------|--------------------|------------------|---------------------|
| SELECT AE Silence 100 | 100 mm     | 40 mm          | 60 mm              | 40/0 mm          | 20 mm               |
| SELECT AE Silence 120 | 120 mm     | 40 mm          | 80 mm              | 60/0 mm          | 20 mm               |
| SELECT AE Silence 140 | 140 mm     | 40 mm          | 100 mm             | 50/20 mm         | 30 mm               |
| SELECT AE Silence 160 | 160 mm     | 40 mm          | 120 mm             | 60/30 mm         | 30 mm               |
| SELECT AE Silence 180 | 180 mm     | 40 mm          | 140 mm             | 60/50 mm         | 30 mm               |

### Produkteigenschaften:

|                                               |                                                                                                                                               |
|-----------------------------------------------|-----------------------------------------------------------------------------------------------------------------------------------------------|
| • DIN-gerechte Estrichscheibe in 40 mm Stärke | • komplette Aushärtung innerhalb von 4–6 Wochen*                                                                                              |
| • Festigkeitsklasse AE20                      | • begehbar nach 24 Std.* (hohe Frühfestigkeit)                                                                                                |
| • schwimmende Verlegung                       | • EPS-Dämmung (Polystyrol)<br>Wärmeleitgruppe (WLG): 040 / Druckfestigkeit: 100 kPa<br>EPS-Trittschall-Dämmung (EPS T 4000 DES sm/Polystyrol) |
| • normaler Verschleißwiderstand               |                                                                                                                                               |
| • hohe Ebenheit da selbstnivellierend         |                                                                                                                                               |
| • hohe Biegezugfestigkeit                     | • geringes Schwinden                                                                                                                          |

\* bei entsprechender Temperatur und Belüftung

### Besonderheiten:

Randdämmstreifen zur schallbrückenfreien Estrichverlegung und als Trennung zum Mauerwerk. Fließestrich umschließt bei einem Heizestrich das Rohr in besonders guter Form und sorgt damit für eine gute Wärmeleitung.

Bewährter, trittschalldämmter Fließestrich in DIN-Qualität als preislich attraktives Einstiegsprodukt