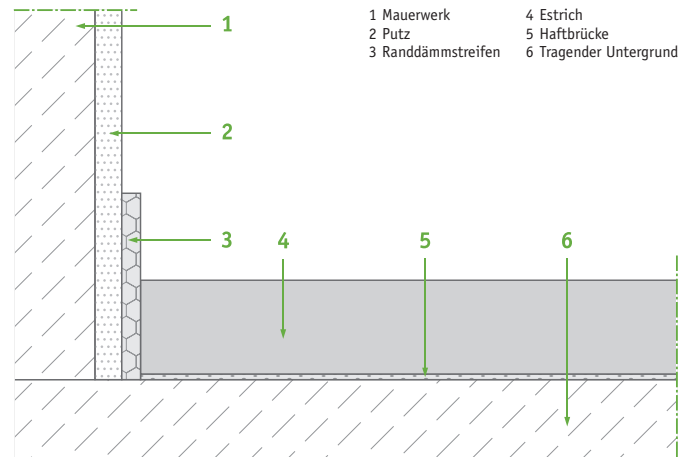


Komponenten

Estrichart: Anhydritestrich (AE)
Trennlage/Untergrund: Haftbrücke, kunststoffvergütete Dispersion

Einsatzbereiche

- Nutträume ohne Dämmung
- Kellerräume
- Garagen
- Lagerräume
- Räume mit Fußbodenheizung
- kein Einsatz in Nassbereichen empfohlen



Systemvarianten:

System	Gesamthöhe	Estrichscheibe	Gesamthöhe Dämmung	Dämmungs-Lage(n)	Trittschall-Dämmung
SELECT CT AE F 40	40 mm	40 mm	-	-	-
SELECT CT AE F 50	50 mm	50 mm	-	-	-
SELECT CT AE F 60	60 mm	60 mm	-	-	-
SELECT CT AE F 70	70 mm	70 mm	-	-	-
SELECT CT AE F 80	80 mm	80 mm	-	-	-

Produkteigenschaften:

• DIN-gerechte Estrichscheibe in 40–80 mm Stärke	• komplette Aushärtung innerhalb von 4–6 Wochen*
• Festigkeitsklasse AE20	• begehbar nach 24 Std.* (hohe Frühfestigkeit)
• Verbundestrich	• Untergrund: Haftbrücke, kunststoffvergütete Dispersion
• normaler Verschleißwiderstand	• hohe Biegezugfestigkeit
• hohe Ebenheit da selbstnivellierend	• geringes Schwinden

* bei entsprechender Temperatur und Belüftung

Besonderheiten:

Untergrund gefräst bei starken minderfesten Schichten oder nicht tragfähiger Altbeschichtung, Randdämmstreifen zur schallbrückenfreien Estrichverlegung und als Trennung zum Mauerwerk.

Bewährter Verbund-Fließestrich in DIN-Qualität als preislich attraktives Einstiegsprodukt