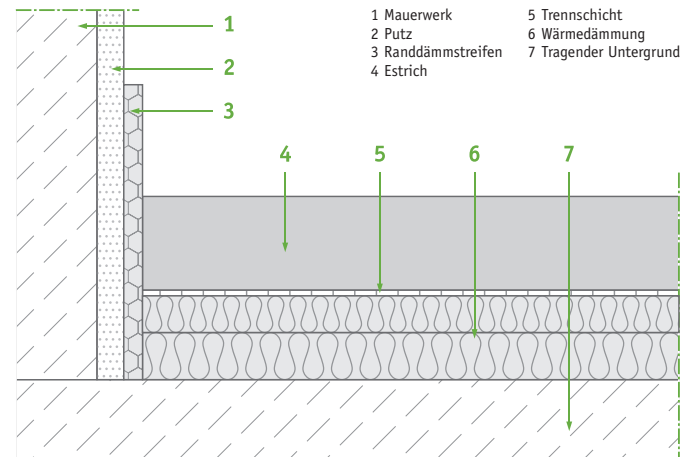


### Komponenten

Estrichart: Zementestrich (CT)  
 Trennlage/Untergrund: PE-Folie  
 Wärmedämmung: EPS (Polystyrol)

### Einsatzbereiche

- privater Wohnungsbau
- gewerblicher Bereich (eingeschränkte Nutzung)
- Außenbereiche (überdacht)
- Kellerräume
- Nasszellen
- Sauna und Feuchträume
- **nicht für Fußbodenheizung geeignet**



### Systemvarianten:

System	Gesamthöhe	Estrichscheibe	Gesamthöhe Dämmung	Dämmungs-Lage(n)	Trittschall-Dämmung
SELECT CT 100	100 mm	50 mm	50 mm	50/0 mm	-
SELECT CT 110	110 mm	50 mm	60 mm	60/0 mm	-
SELECT CT 120	120 mm	50 mm	70 mm	70/0 mm	-
SELECT CT 130	130 mm	50 mm	80 mm	60/20 mm	-
SELECT CT 140	140 mm	50 mm	90 mm	60/30 mm	-
SELECT CT 150	150 mm	50 mm	100 mm	60/40 mm	-
SELECT CT 160	160 mm	50 mm	110 mm	60/50 mm	-
SELECT CT 170	170 mm	50 mm	120 mm	60/60 mm	-
SELECT CT 180	180 mm	50 mm	130 mm	60/70 mm	-
SELECT CT 190	190 mm	50 mm	140 mm	70/70 mm	-
SELECT CT 200	200 mm	50 mm	150 mm	80/70 mm	-
SELECT CT 210	210 mm	50 mm	160 mm	80/80 mm	-

### Produkteigenschaften:

• DIN-gerechte Estrichscheibe in 50 mm Stärke / Festigkeitsklasse C25	• Aushärtung innerhalb von 28 Tagen*
• schwimmende Verlegung, Maschinenglättung	• EPS-Dämmung (Polystyrol)
• normaler Verschleißwiderstand, gute Griffigkeit	• Wärmeleitgruppe (WLG): 040 / Druckfestigkeit: 100 kPa

\* bei entsprechender Temperatur und Belüftung

### Besonderheiten:

Randdämmstreifen zur schallbrückenfreien Estrichverlegung und als Trennung zum Mauerwerk.

### Optionen:

Einsatz von Beschleunigern zur Verkürzung der Aushärtungszeit (16–18/8–10/3–4 Tage); zusätzliche Bewehrung mit AKS-Matten, Glas- oder Stahlfasern (empfohlen bei Fliesenbelegung).

Bewährter Zementestrich in DIN-Qualität als preislich attraktives Einstiegsprodukt