

SELECT CT Hohlrumboden 110–190

ESTRICHE

QUALITÄTSSTUFE

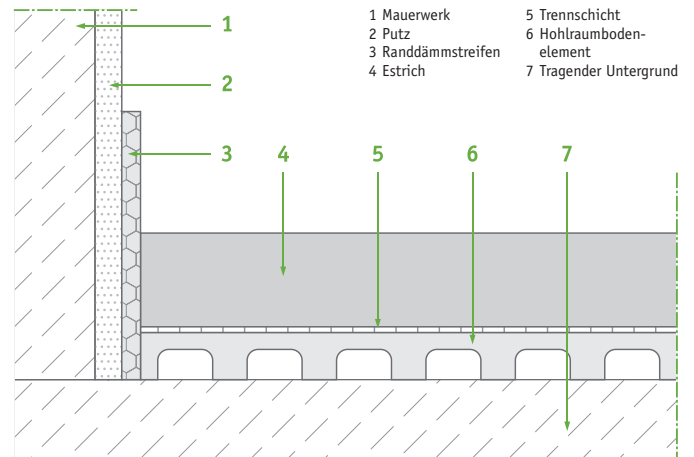


Komponenten

Estrichart: Zementestrich (CT)
Trennlage/Untergrund: Bitumenpapier
Unterkonstruktion: Hohlrumbodenelement

Einsatzbereiche

- Büro- und Verwaltungsbereiche
- Ausstellungsräume
- Bereiche in denen im Vorfeld bzw. auch im Nachhinein Kabel im Boden verlegt werden müssen



Systemvarianten:

System	Gesamthöhe	Estrichscheibe	Hohlrumbodenelement	Dämmungs-Lage(n)
SELECT CT Hohlrumboden 110	110 mm	50 mm	60 mm	-
SELECT CT Hohlrumboden 120	120 mm	50 mm	70 mm	-
SELECT CT Hohlrumboden 130	130 mm	50 mm	80 mm	-
SELECT CT Hohlrumboden 140	140 mm	50 mm	90 mm	-
SELECT CT Hohlrumboden 150	150 mm	50 mm	100 mm	-
SELECT CT Hohlrumboden 160	160 mm	50 mm	110 mm	-
SELECT CT Hohlrumboden 170	170 mm	50 mm	120 mm	-
SELECT CT Hohlrumboden 180	180 mm	50 mm	130 mm	-
SELECT CT Hohlrumboden 190	190 mm	50 mm	140 mm	-

Produkteigenschaften:

• DIN-gerechte Estrichscheibe in 50 mm Stärke	• normaler Verschleißwiderstand, gute Griffigkeit
• Festigkeitsklasse C25	• Aushärtung innerhalb von 28 Tagen*
• schwimmende Verlegung, Maschinenglättung	• Unterkonstruktion: isyscreed Hohlrumbodenelement • kombinierter Schall- und Wärmeschutz nach DIN

* bei entsprechender Temperatur und Belüftung

Besonderheiten:

Randdämmstreifen zur schallbrückenfreien Estrichverlegung und als Trennung zum Mauerwerk.

Optionen:

Einsatz von Beschleunigern zur Verkürzung der Aushärtungszeit (16–18/8–10/3–4 Tage); zusätzliche Bewehrung mit AKS-Matten, Glas- oder Stahlfasern (empfohlen bei Fliesenbelegung).

Bewährter Zementestrich als Installationsboden in DIN-Qualität als preislich attraktives Einstiegsprodukt

SELECT CT Hohlrumboden 110–190

QUALITÄTSSTUFE



EIGENSCHAFTEN DES HOHLRAUMBODENELEMENTS

Länge x Breite	cm	125 × 80 (= 1 m ²)
Höhe	mm	60, 70, 80, 90 ... 140
Dicke Elementoberteil (Platte) für sämtliche Elementhöhen	mm	30
Lichte Installationshöhe		Elementhöhe abzüglich 30 mm
Anzahl Stützfüße/Element	Stck.	15
Abstand der Stützfüße	mm	250 × 270
Durchmesser Stützfuß	mm	110
Lichte Hohlraumbreite	mm	140 × 160
Rand-Falzbreite	mm	20

Installationoption		linear + diagonal
Wärmeleitfähigkeit	W/mK	0,032
k-Wert	W/(m ² k)	0,90

Schalldämmung (DIN 52210)

Trittschallverbesserung

ΔL _{w,r} (vertikal)	dB	24
TSM (horizontal) mit Teppich	dB	+23
Luftschall R L _w (horizontal)	dB	45–55

Brandklasse (DIN 4102) B 1

Feuerwiderstandsklasse F 60

Druckfestigkeit

Flächenlast	KN/m ²	83,3
Streifenlast (Breite 100 mm)	KN/m	26,2
Punktlast (Stempel ø 80 mm)	KN	15,9